

# VOTER DANS LES ÉCOLES

aux élections professionnelles

En **CT**, je vote :



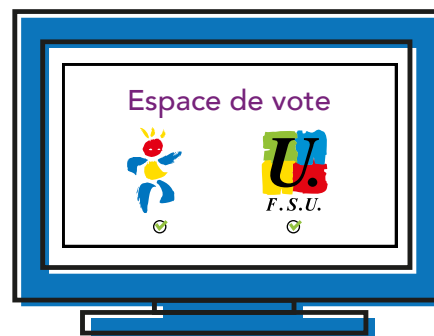
En **CAP**, je vote :



Depuis le 15 octobre, l'extrait de la liste électorale concernant l'école doit être affiché

## DU 29 NOVEMBRE AU 6 DÉCEMBRE, JE VOTE

- **24h/24 depuis n'importe quel ordinateur connecté à internet.** Chaque électeur doit être muni de :
  - son identifiant
  - son mot de passe
- **Pour les écoles de 8 électeurs et plus**  
Mise en place un espace de vote le jeudi 6 décembre :  
un ordinateur connecté à internet mis à disposition des électeurs dans un endroit où il est possible de s'isoler.



## IDENTIFIANT OU MOT DE PASSE PERDUS ?

- **Perte de l'identifiant électeur**
  - Il sera possible d'obtenir un nouvel identifiant jusqu'au 6 décembre 2018 avant 17h
  - Pour cela, il suffit de se connecter sur l'espace électeur et suivre la procédure "demander un nouvel identifiant"**Celui-ci sera envoyé par sms uniquement**
- **Perte du mot de passe électeur**
  - Connectez-vous à votre espace électeur et cliquez sur le lien "mot de passe oublié ?".
  - Renseignez votre adresse de messagerie professionnelle. Vous recevrez un email dans votre messagerie et vous devrez cliquer sur le lien pour définir votre nouveau mot de passe électeur.

Espace électeur :

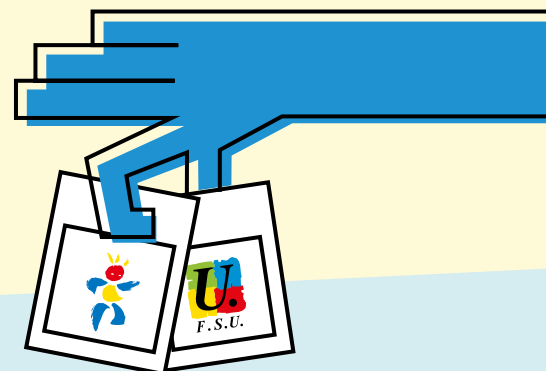
[elections2018.education.gouv.fr](http://elections2018.education.gouv.fr)

## UNE QUESTION, UNE DIFFICULTÉ ?

CONTACTEZ-NOUS

09 72 10 10 50

[elections2018@snuipp.fr](mailto:elections2018@snuipp.fr)



Du 29 novembre et jusqu'au 6 décembre :

# VOTONS SNUIPP ET FSU,

un syndicalisme unitaire, déterminé, majoritaire et indépendant

