



BILAN SOCIAL

Rentrée 2014

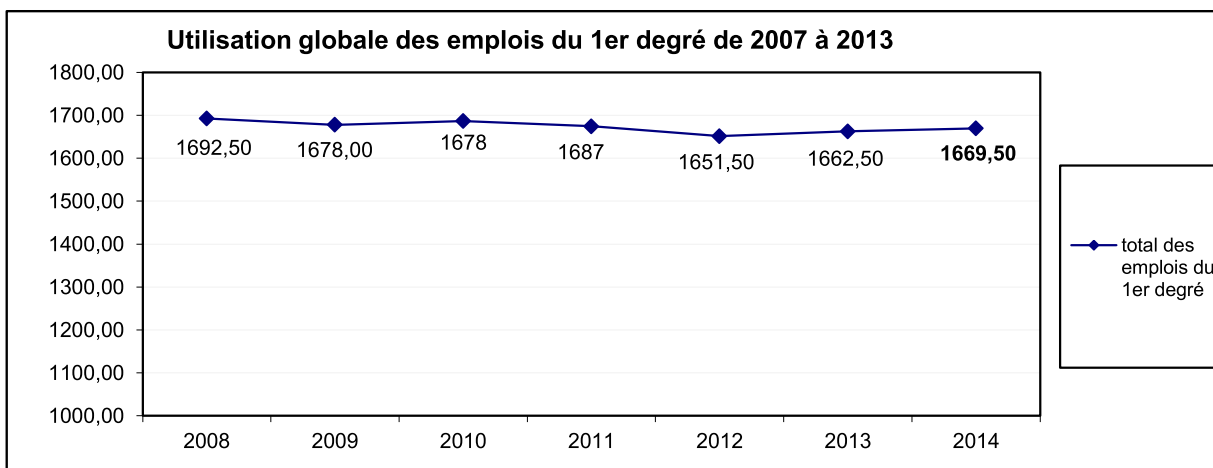
**Direction des services départementaux
de l'éducation nationale
de l'AUDE**

SOMMAIRE

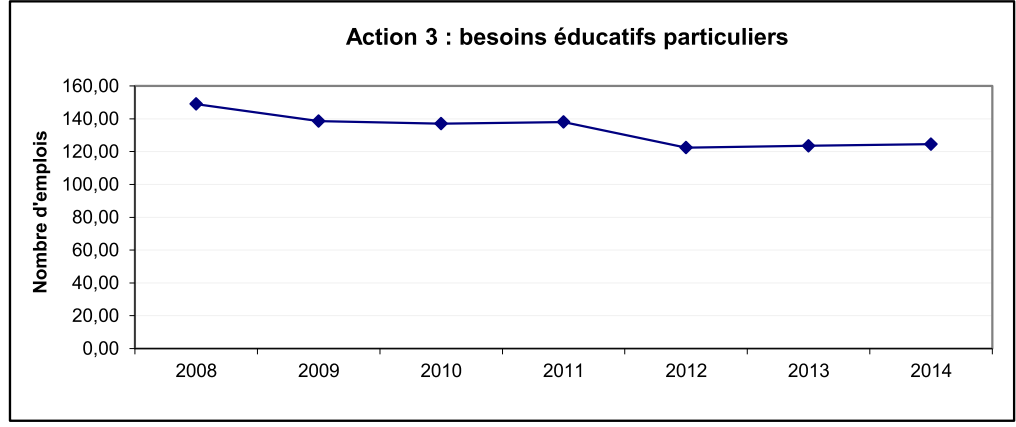
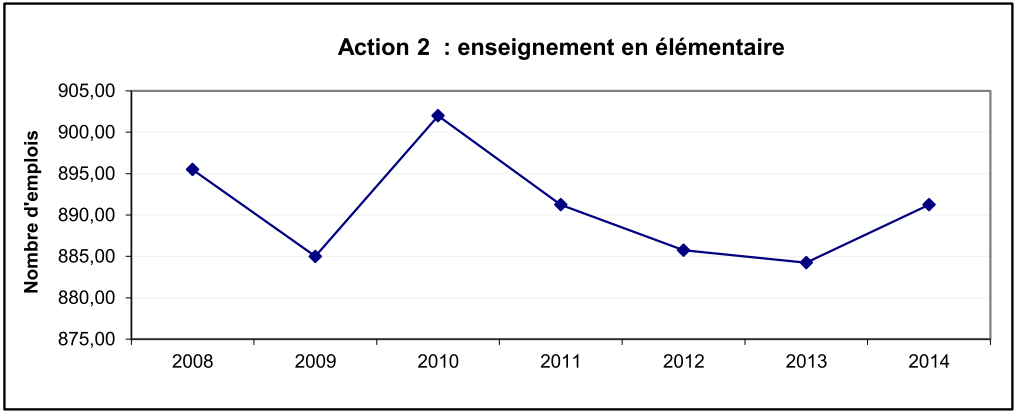
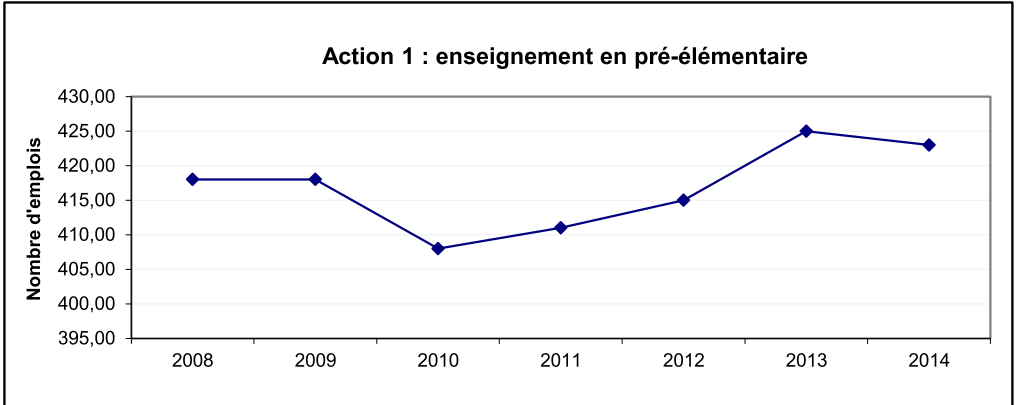
Utilisation globale des emplois de 2008 à 2014	Page 1
Répartition des enseignants 1 ^{er} degré hommes/femmes Rentrée 2014	Page 4
Age des enseignants 1 ^{er} degré en activité Rentrée 2014	Page 5
Ancienneté générale de service Rentrée 2014	Page 6
Temps partiel des enseignants 1 ^{er} degré de 2009 à 2014	Page 7
Allègements de service hebdomadaire de 2011 à 2014	Page 8
Départs définitifs des enseignants de 2008 à 2014	Page 9
Accidents du travail et maladies professionnelles de 2008 à 2014	Page 10
Service social en faveur des personnels en 2012-2014	Page 11
Crédits CDAS de 2007 à 2014	Page 12
Médecine de prévention en faveur des personnels en 2013-2014	Page 13
Affectations sur postes adaptés de 2007 à 2014	Page 14
Absences - remplacement de 2006 à 2012	Page 15
Avancement d'échelon des instituteurs et P.E. de 2007 à 2014	Page 18
Avancement des P.E. de classe normale à hors classe 2003 à 2014	Page 19
Mouvements – mobilité des enseignants de 2008 à 2014	Page 20
Mouvement intra-départemental - demande de bonification au titre du handicap de 2012 à 2014	Page 22
Formation continue de 2007 à 2014	Page 23
Procédures disciplinaires de 2008 à 2014	Page 24
Contrats aidés de 2008 à 2014	Page 25

UTILISATION DES EMPLOIS du 1er DEGRE de 2008 à 2014

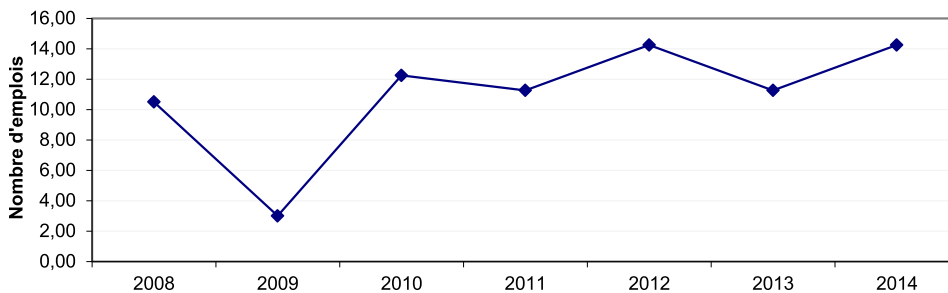
	2008	2009	2010	2011	2012	2013	2014
Action 1 : enseignement en pré-élémentaire	418,00	418,00	408,00	411,00	415,00	425,00	423,00
Action 2 : enseignement en élémentaire	895,50	885,00	902,00	891,25	885,75	884,25	891,25
Action 3 : besoins éducatifs particuliers	149,00	138,50	137,00	138,00	122,50	123,50	124,50
Action 4 : formation des personnels enseignants	10,50	3,00	12,25	11,25	14,25	11,25	14,25
Action 5 : remplacement	140,00	143,50	149,50	148,50	138,00	138,00	139,00
Action 6 : pilotage et encadrement pédagogique	63,00	66,25	71,75	68,25	67,75	68,25	67,25
Action 7 : personnels en situation diverses	16,50	23,75	6,50	6,25	8,25	12,25	10,25
TOTAL	1692,50	1678,00	1687,00	1674,50	1651,50	1662,50	1669,50



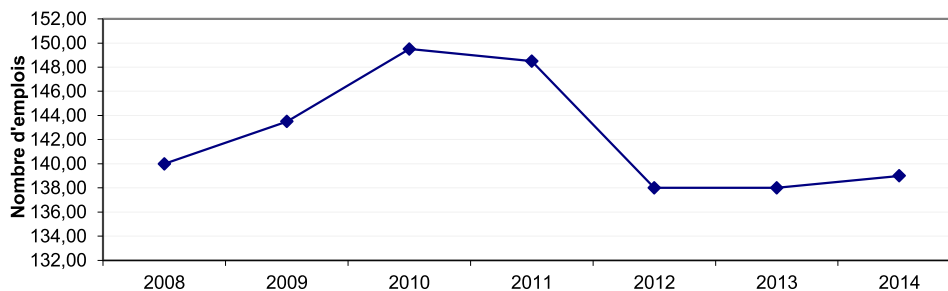
EMPLOIS du 1er degré par missions de 2008 à 2014



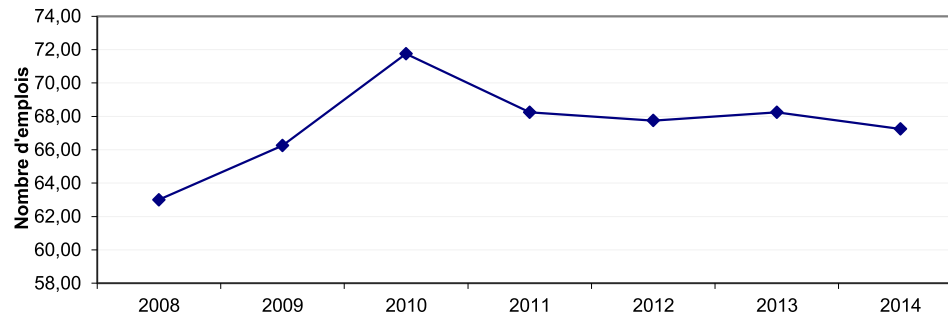
Action 4 : formation des personnels enseignants



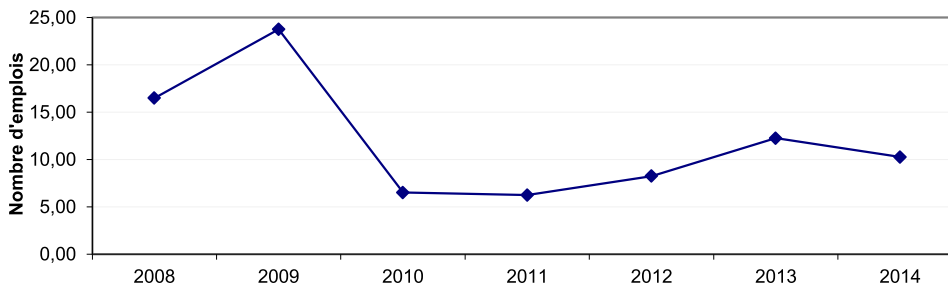
Action 5 : remplacement



Action 6 : pilotage et encadrement pédagogique



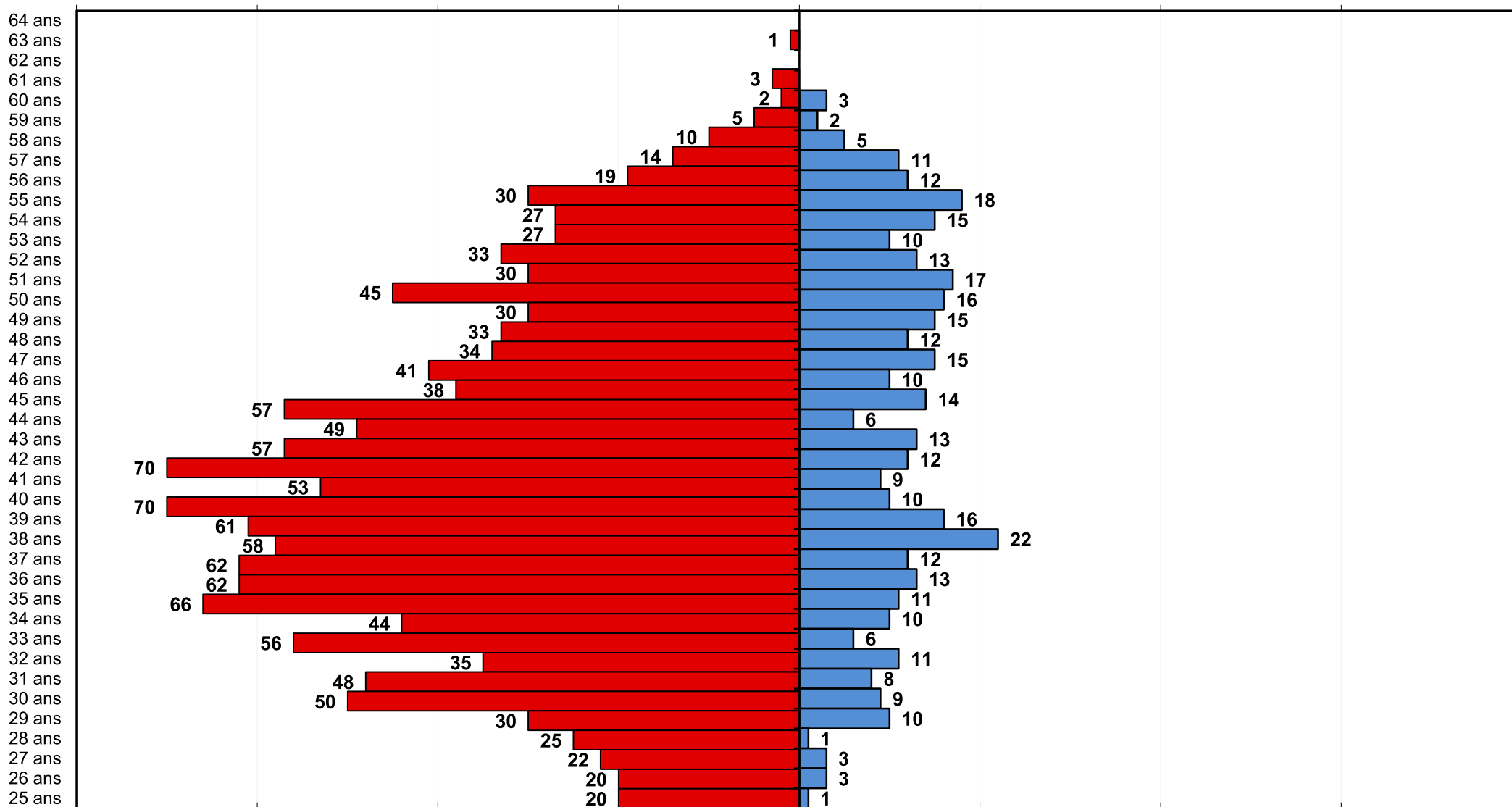
Action 7 : personnels en situation diverses



Age des enseignants 1er degré en activité à la rentrée 2014

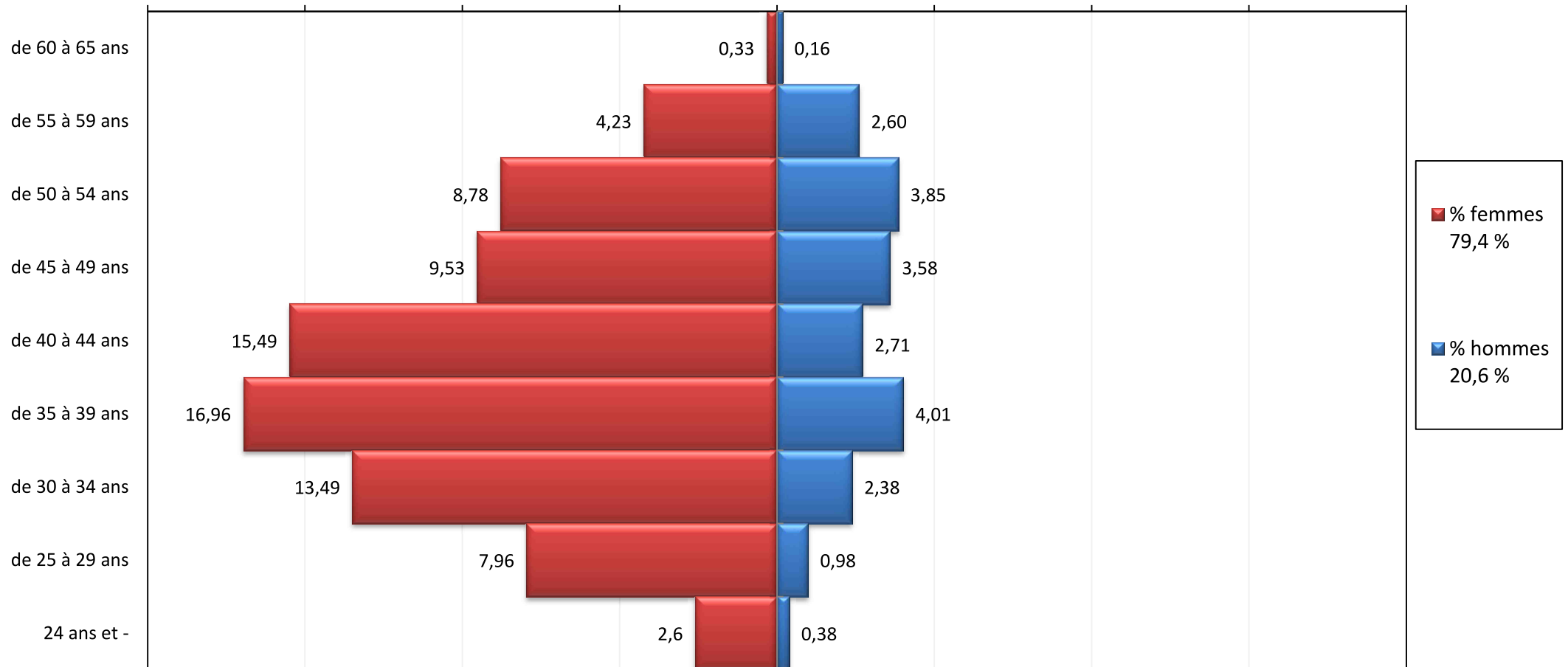
Total personnels gérés en base : 1846

Age moyen des agents : 41 ans

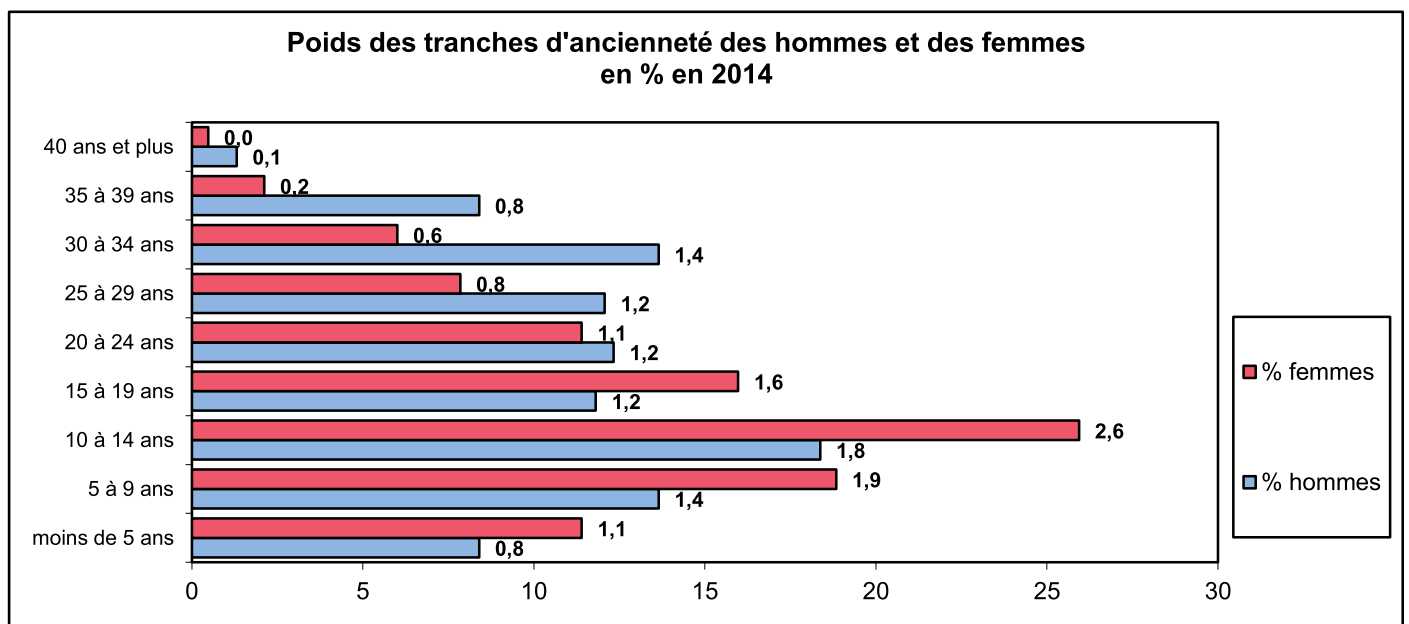
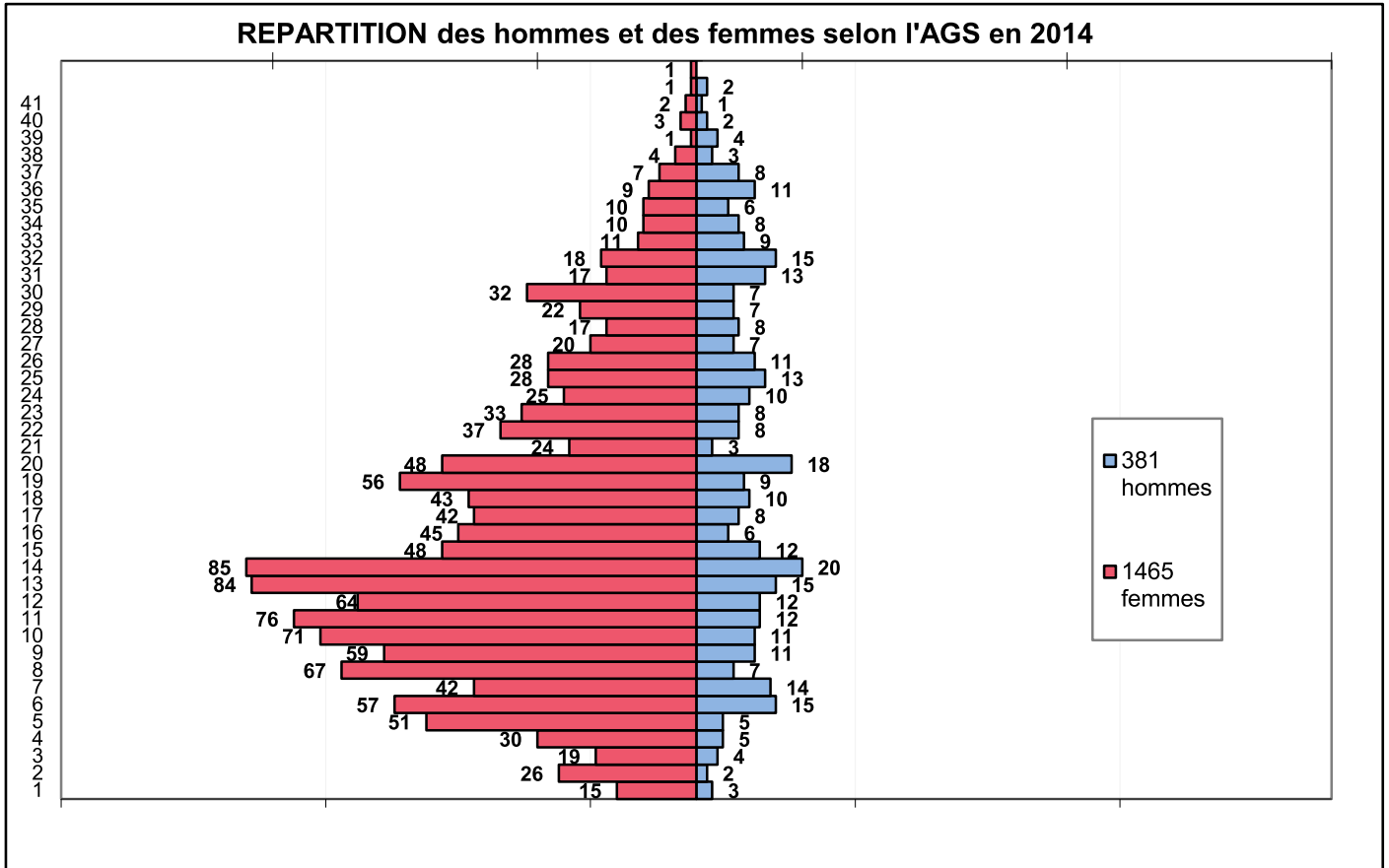


■ 381 hommes 20,6 %
 ■ 1465 femmes 79,4 %

Répartition des enseignants 1er degré hommes et femmes en 2014/2015



ANCIENNETE GENERALE DE SERVICE en 2014 (au 1/11/2014)

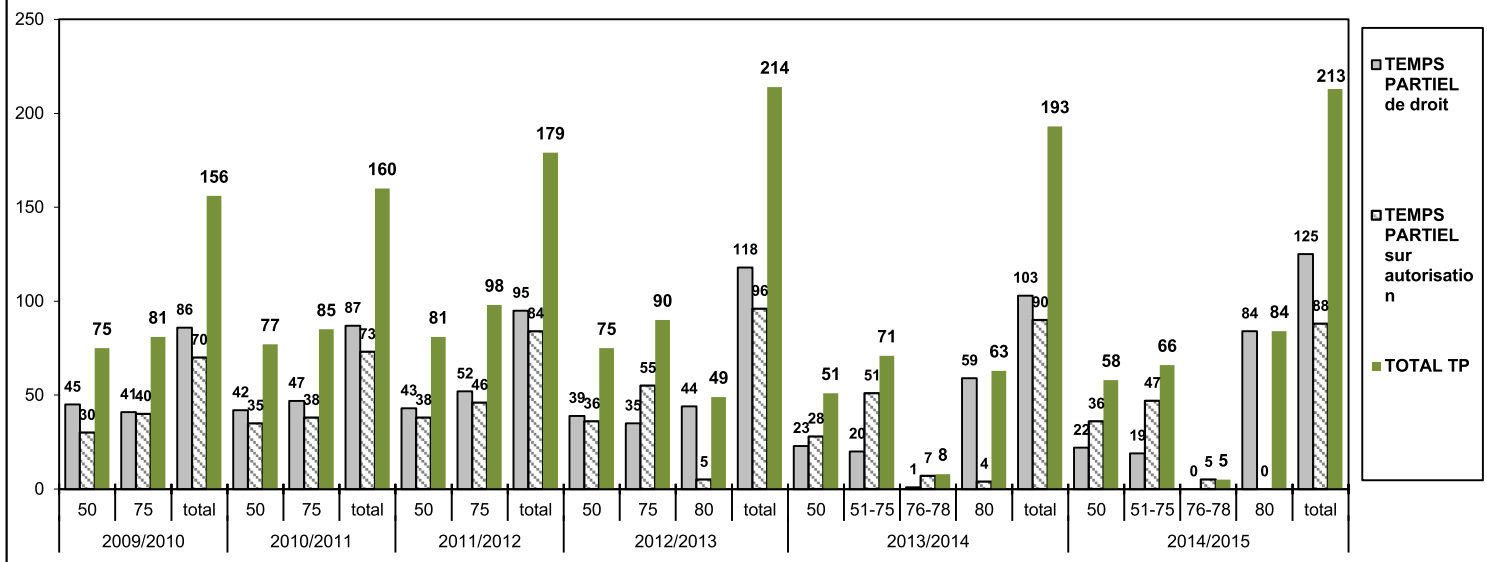


TEMPS PARTIEL de la Rentrée 2009 à la Rentrée 2014

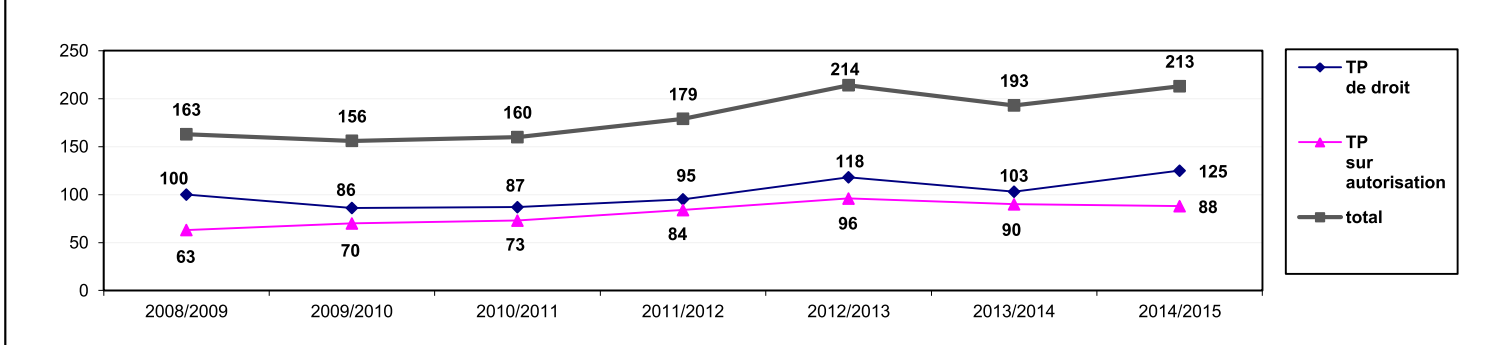
		2009/2010			2010/2011			2011/2012			2012/2013				2013/2014					2014/2015																			
		%	50	75	total	50	75	total	50	75	total	50	75	80	total	50	51-75	76-78	80	total	50	51-75	76-78	80	total														
TEMPS PARTIEL de droit	femmes		45	38	83	40	47	87	42	50	92	36	31	42	109	23	17	0	56	96	22	16	0	80	118														
	hommes		0	3	3	2	0	0	1	2	3	3	4	2	9	0	3	1	3	7	0	3	0	4	7														
TOTAL TP de droit			45	41	86	42	47	87	43	52	95	39	35	44	118	23	20	1	59	103	22	19	0	84	125														
			dont annualisé																				2		2														
TEMPS PARTIEL sur autorisation	femmes		26	40	66	30	38	68	35	46	81	35	54	5*	94	27	50	6	4	87	31	47	4	0	82														
	hommes		4	0	4	5	0	5	3	0	3	1	1	0	2	1	1	1	0	3	5	0	1	0	6														
TOTAL TP sur autorisation			30	40	70	35	38	73	38	46	84	36	55	5	96	28	51	7	4	90	36	47	5	0	88														
			dont annualisé																				4		6														
TOTAL TP			75	81	156	77	85	160	81	98	179	75	90	49	214	51	71	8	63	193	58	66	5	84	213														

* 80% annualisés

Evolution du nombre de personnes à temps partiel de R2009 à R2014



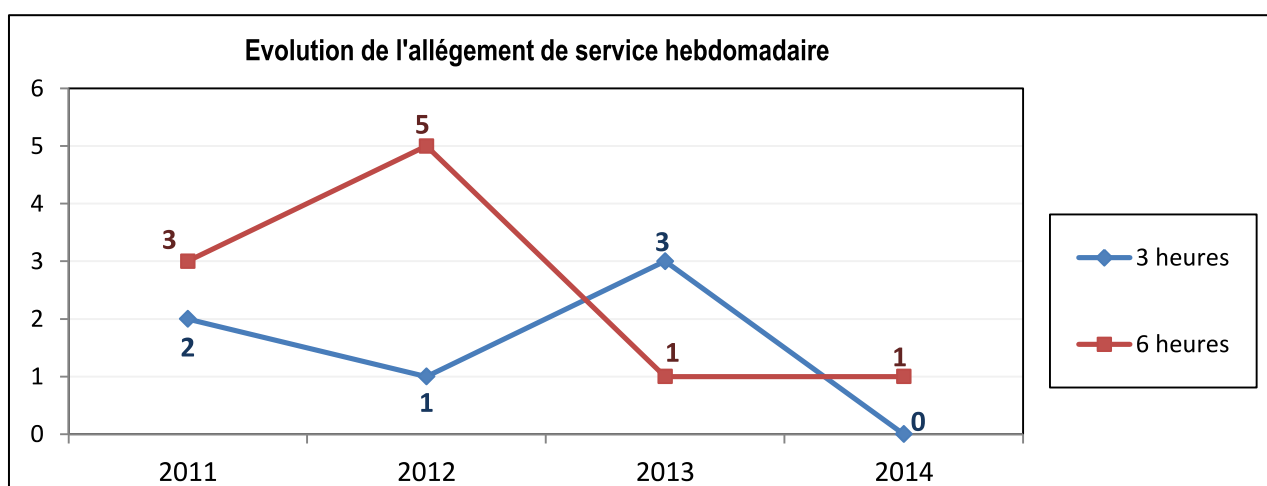
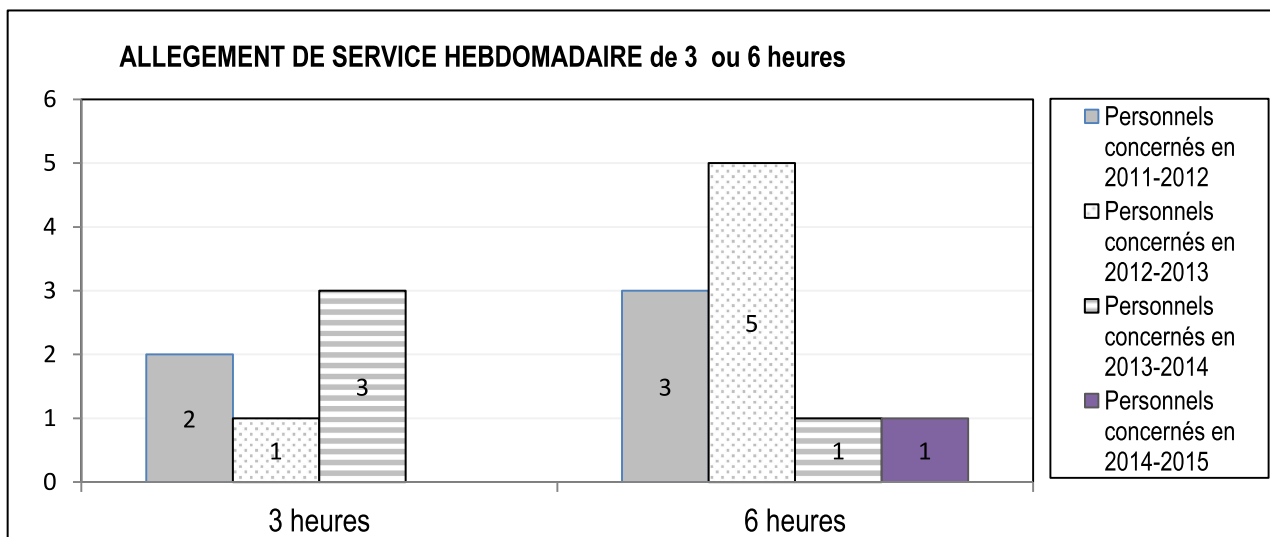
Evolution des enseignants à temps partiel de 2009 à 2014



R2011 - 179 personnes à temps partiel - 1829 personnels en activité = **9,78%**
 R2012 - 214 personnes à temps partiel - 1858 personnels en activité = **11,51%**
 R2013 - 197 personnes à temps partiel - 1807 personnels en activité = **10,90%**
 R2014 - 213 personnes à temps partiel - 1846 personnels en activité = **11,8 %**

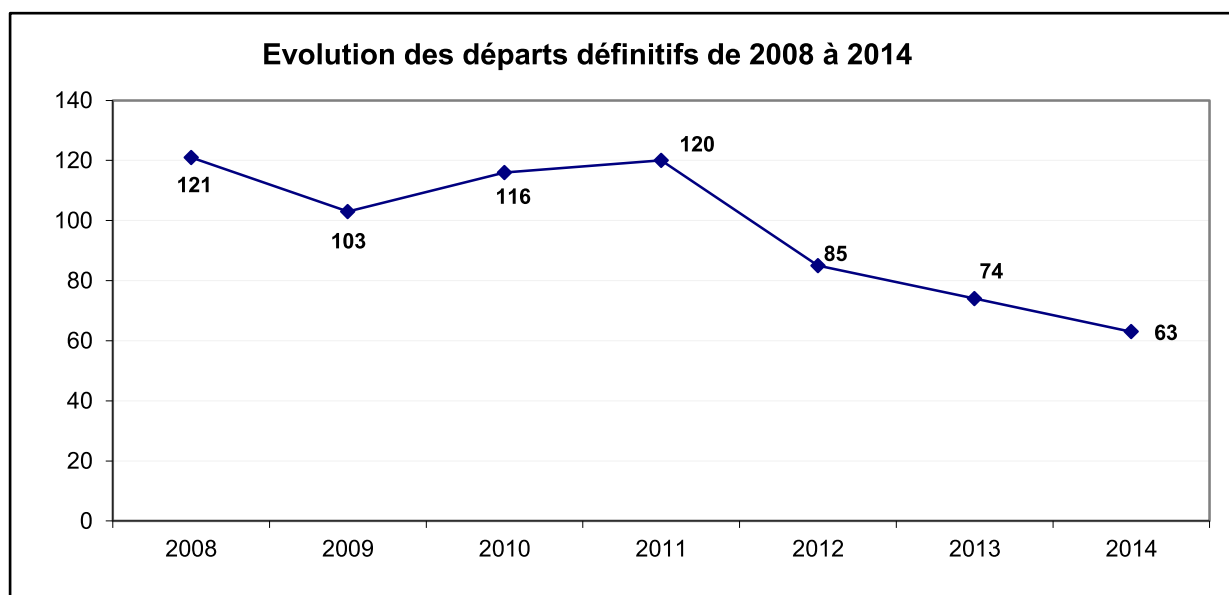
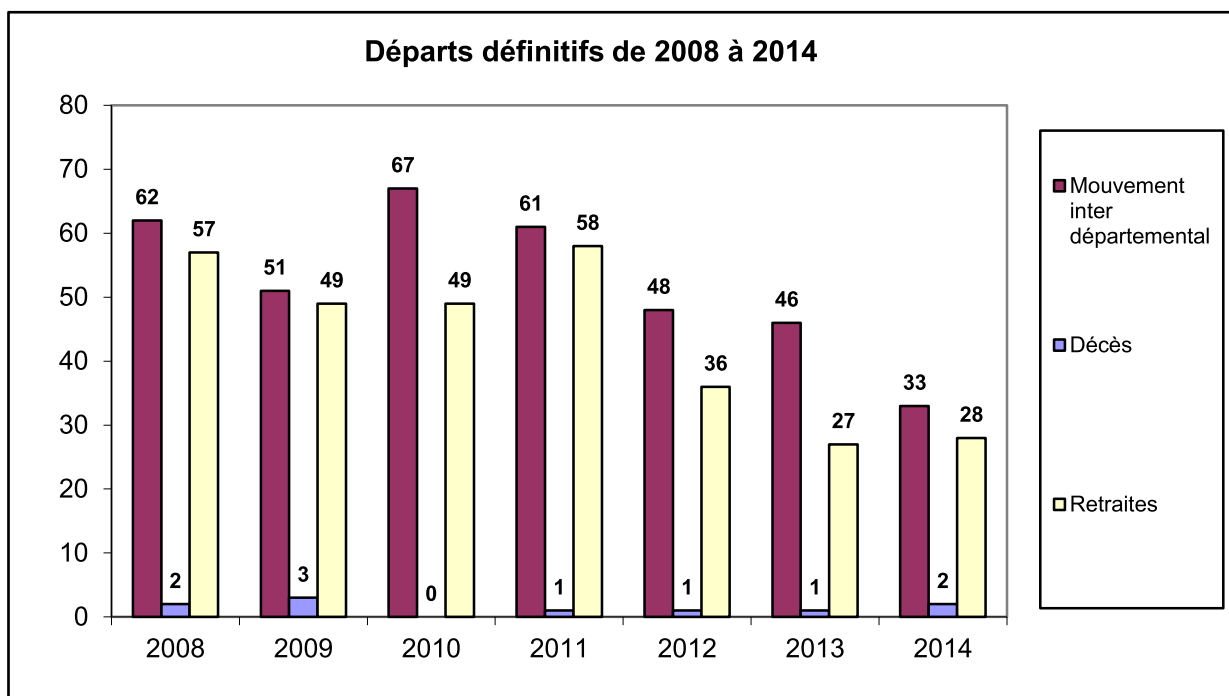
ALLEGEMENT DE SERVICE HEBDOMADAIRE
accordé aux personnels enseignants 1er degré
pour raison de santé après avis du médecin de prévention

Année scolaire	allègement en nombre d'heures		
	3 heures	6 heures	pour un total d'heures
Personnels concernés en 2011-2012	2	3	24 heures
Personnels concernés en 2012-2013	1	5	33 heures
Personnels concernés en 2013-2014	3	1	15 heures
Personnels concernés en 2014-2015	3	1	6 heures



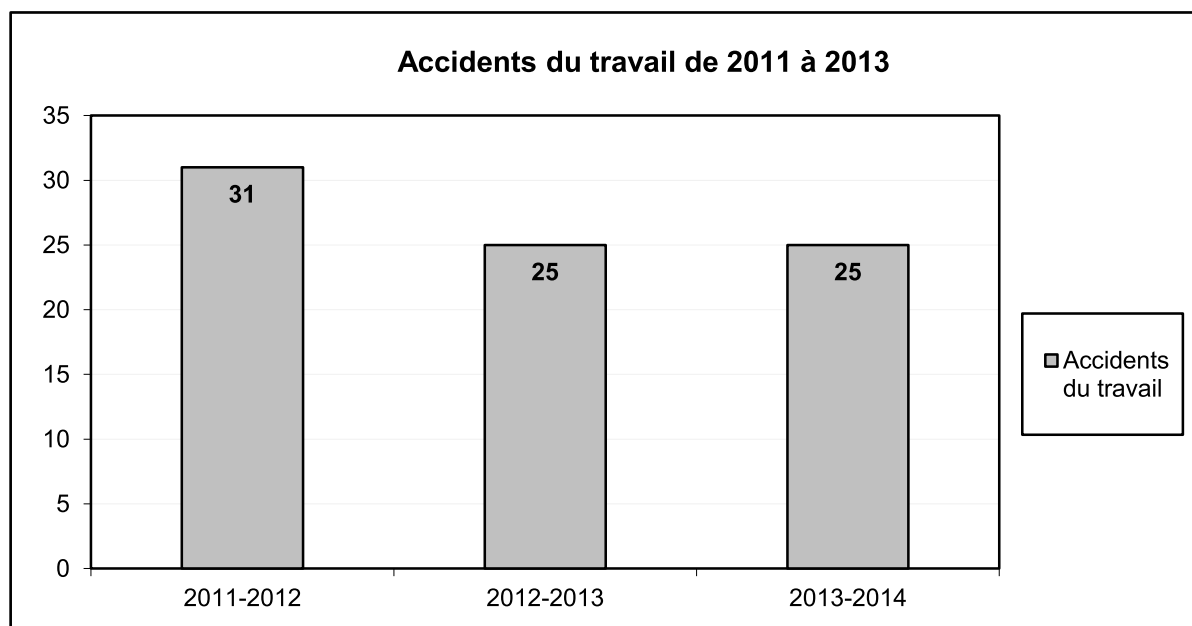
DEPARTS DEFINITIFS du département de 2008 à 2014

	2008	2009	2010	2011	2012	2013	2014
Mouvement inter départemental	62	51	67	61	48	46	33
Décès	2	3	0	1	1	1	2
Retraites	57	49	49	58	36	27	28
TOTAL	121	103	116	120	85	74	63



ACCIDENTS DU TRAVAIL et MALADIES PROFESSIONNELLES

<i>Accidents du travail</i>								
Année scolaire 2011-2012	C1	C2	C3	CY	LX	LZ	N1	N2
31	1	1	2	11	4	6	1	5
Année scolaire 2012-2013	C1	C2	C3	CY	LX	LZ	N1	N2
25	1	2	2	2	6	4	3	5
Année scolaire 2013-2014	C1	C2	C3	CY	LX	LZ	N1	N2
25	2	3	2	3	3	3	5	4

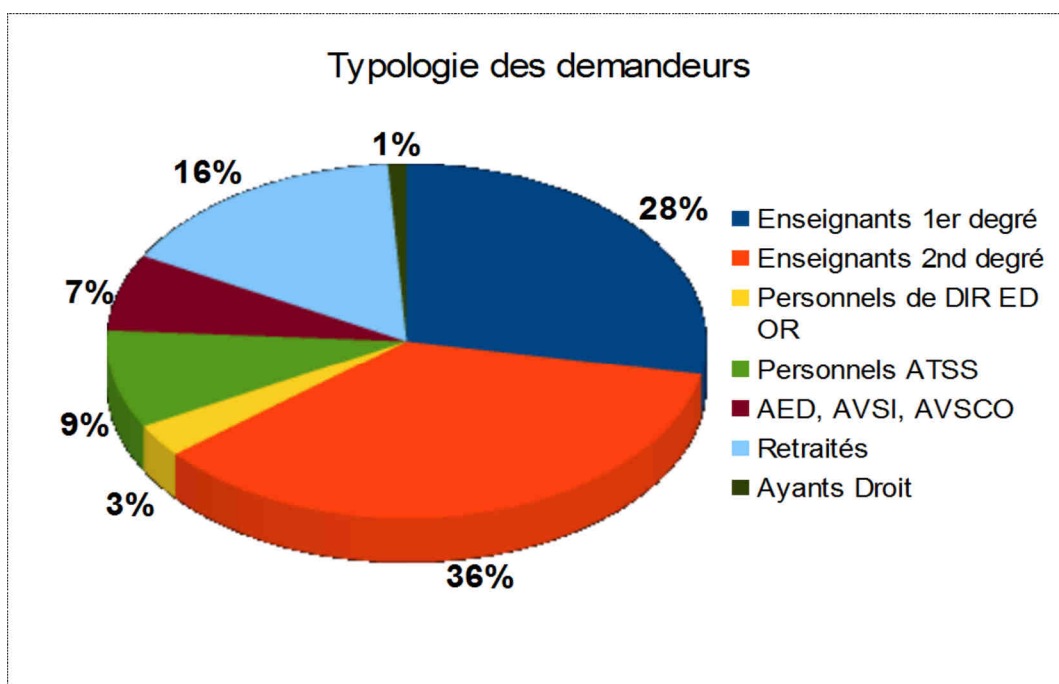


<i>Maladies professionnelles</i>
état néant

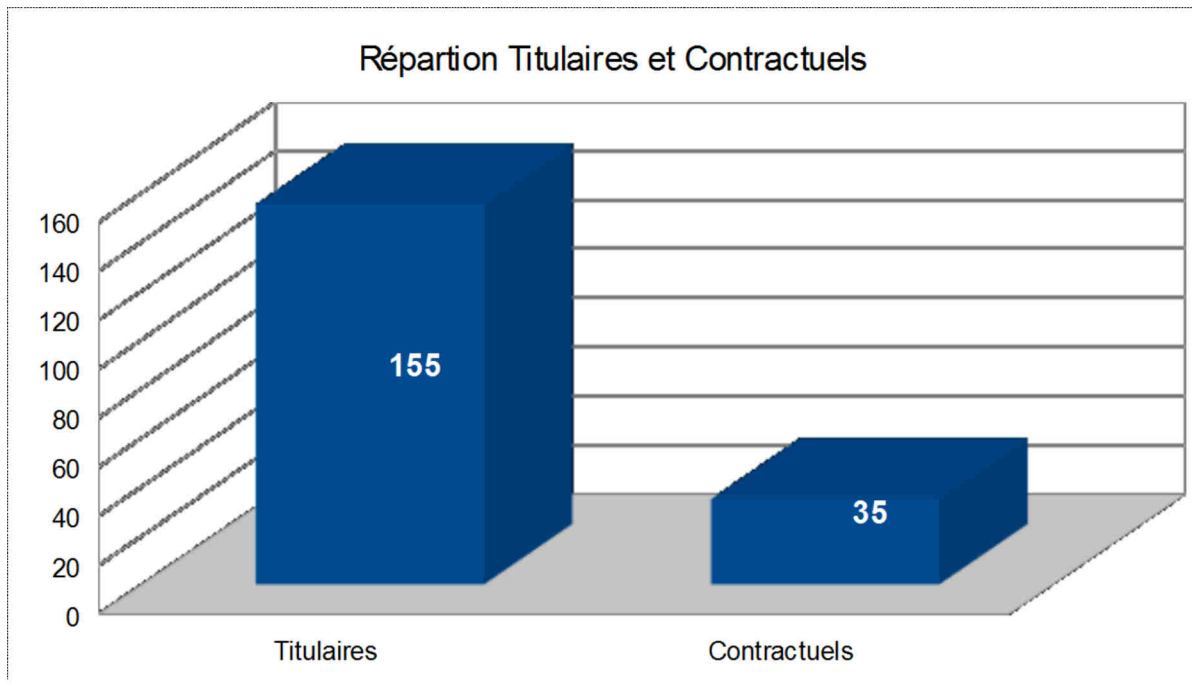
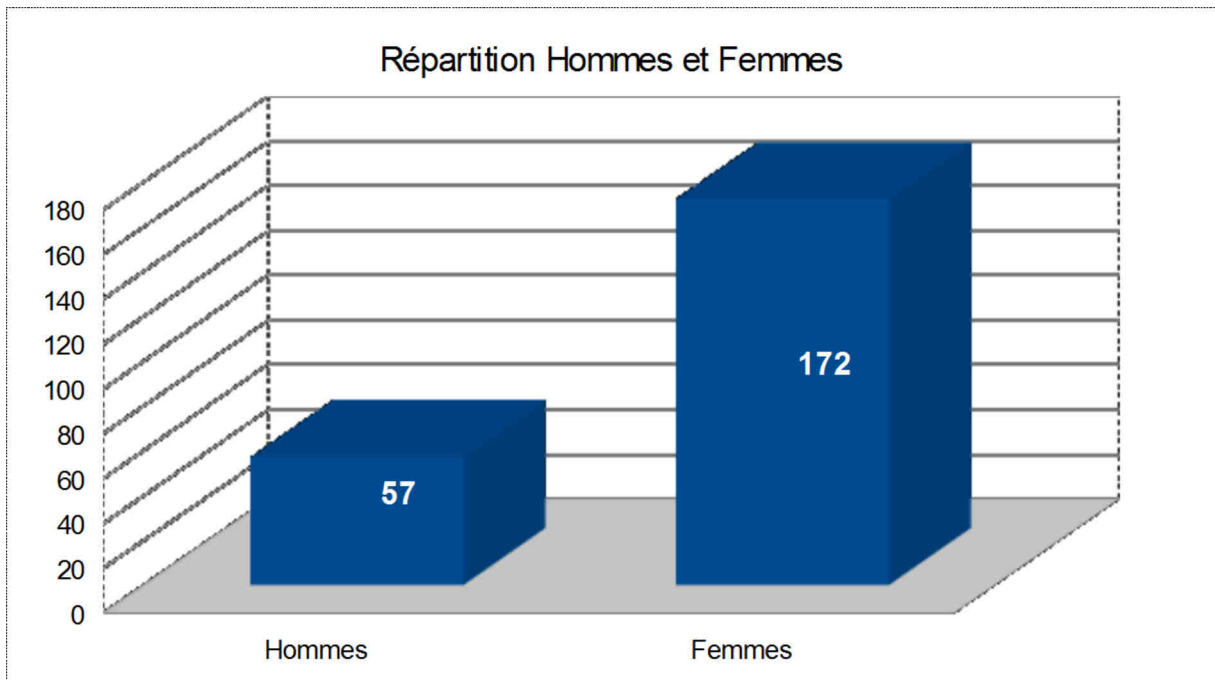
OBSERVATION SOCIALE RECUEIL DE DONNEES EFFECTUE PAR LE SERVICE SOCIAL DES PERSONNELS

TYPOLOGIE DES DEMANDEURS :

- 229 personnes ont été reçues sur la période référencée, tous corps confondus. Pratiquement toutes l'ont été à leur demande.
L'agent est comptabilisé une seule fois. Pour le même agent, l'assistante de service social est amenée à conduire plusieurs entretiens durant lesquels sont abordées plusieurs difficultés.
64% des demandeurs sont des enseignants, en nombre plus important pour le 2nd degré. Les retraités sont plus nombreux cette année. Les autres catégories restent stables.

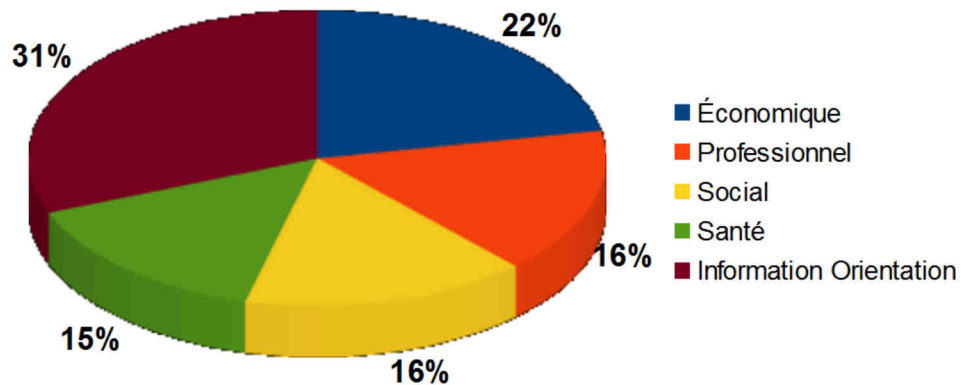


Dans l'académie près de 7 agents sur 10 sont des femmes, les agents qui sollicitent le service social sont principalement des femmes (75%).



15% des personnels reçus sont des contractuels.

Poids de chacun des 5 domaines d'intervention tous corps confondus



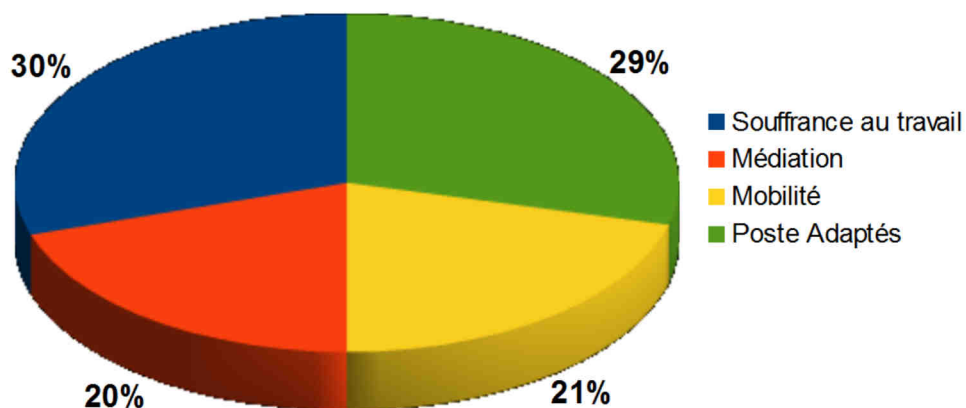
5 domaines d'intervention : travail, santé, information, social, économique.

31% des situations concernent les motifs travail et santé, facteurs qui peuvent se croiser et s'intensifier.

Le domaine de l'information est tout aussi prégnant : 31%. Il englobe l'accès aux droits, la législation relative à la famille, au handicap, logement, retraite.

Les motifs d'intervention liés au budget 22% : aides financières souvent liés à des séparations ou accidents de la vie.

Détail à l'intérieur du domaine professionnel tous corps confondus



Les demandes de postes adaptés sont en augmentation (+7% / 2012).

Les situations de souffrance au travail : épuisement professionnel, conflits, perte de confiance, représentent 1/3 des motifs d'intervention. Les demandes d'informations concernant la mobilité professionnelle, les éventuelles passerelles entre institutions et les possibilités de détachements sont souvent évoquées lors des entretiens.

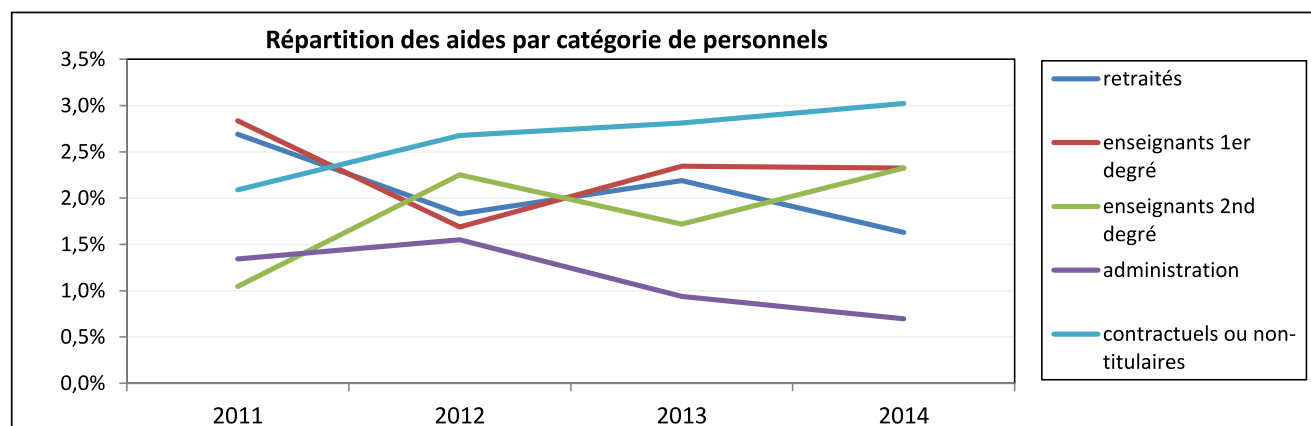
**CREDITS CDAS - AIDES EXCEPTIONNELLES
de 2007 à 2014**

Année	Dotation initiale	Dotation complémentaire	Dotation finale	Aides accordées par CDAS	Crédit utilisé par CDAS	Solde
2007	53709		53709	89	52222	1487
2008	58583		58583	83	58128	455
2009	59776		59776	79	57600	2176
2010	55328		55328	69	60520	-5192
2011	54400		54400	67	53675,12	724,88
2012	44290	4000	48290	71	52261	29
2013	51900		51900	64	44000	7900
2014	48400		48400	43	35148	13252

NB : les AE "fin de gestion" sont des AE d'urgence ou hors enveloppe payées sur les reliquats académiques de l'année

**REPARTITION DES AIDES
par type de personnels (publics)**

	Retraités		Enseignants 1er degré		Enseignants 2nd degré		Administration		Contractuels ou non-titulaires		TOTAL
2011	18	26,9%	19	28,4%	7	10,4%	9	13,4%	14	20,9%	67
2012	13	18,3%	12	16,9%	16	22,5%	11	15,5%	19	26,8%	71
2013	14	21,9%	15	23,4%	11	17,2%	6	9,4%	18	28,1%	64
2014	7	16,3%	10	23,3%	10	23,3%	3	7,0%	13	30,2%	43



Médecine de prévention AUDE

Année scolaire 2013-2014

Effectif total des agents relevant de la médecine de prévention

- AUDE : 4727

Visites médicales

Nombre total de visites réalisées : 595

Visites médicales selon l'origine des demandes

- à la demande des agents : 437
- à la demande de l'administration : 158

Visites médicales

- au titre de la surveillance quinquennale : 165
- au titre de la surveillance médicale particulière : 395
- au titre d'un risque professionnel : 35

Avis médicaux sur dossiers

- nombre de rapports pour le comité médical : 49
- nombre de rapports pour une retraite pour invalidité : 0
- nombre de dossiers de mutations : 80

Avis médicaux

- allègements de service 1^{er} degré AUDE : 4
- allègements de service 2^{ème} degré AUDE : 16

- permutations : 5
- mouvement intra départemental : 22
- Inéa : 15 (pour l'académie)

- postes adaptés AUDE :
 - 2nd degré : 3 PACD, 5 PALD (18 demandes)
 - 1^{er} degré : 3 PACD, 2 PALD (8 demandes)

Actions sur les lieux de travail

- visites de locaux (à la demande) : 8
- études de poste : 7
- aménagements de poste : 75

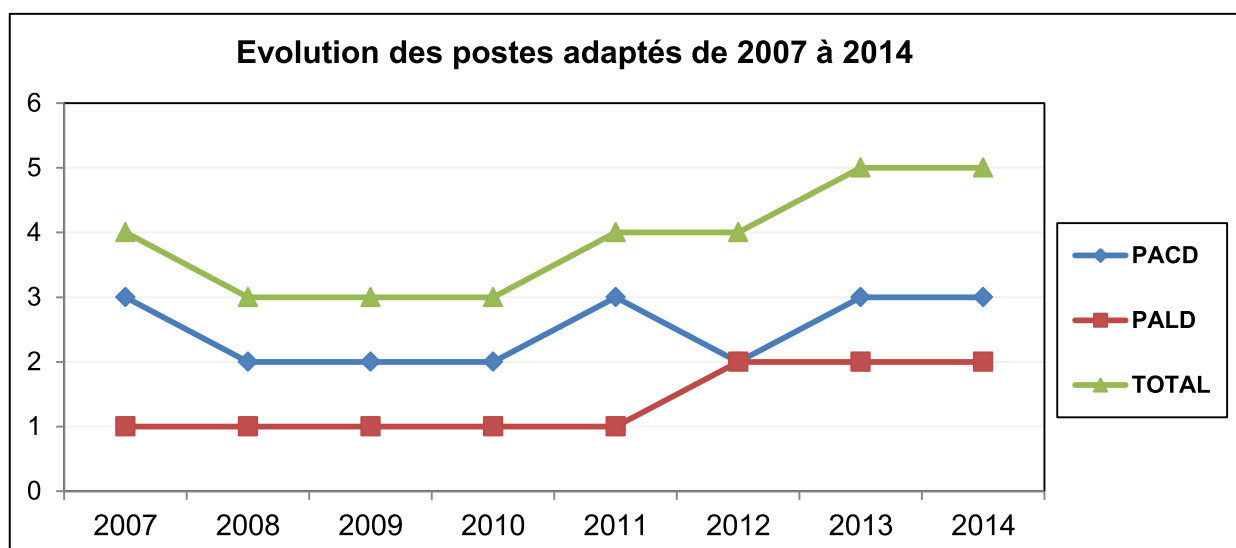
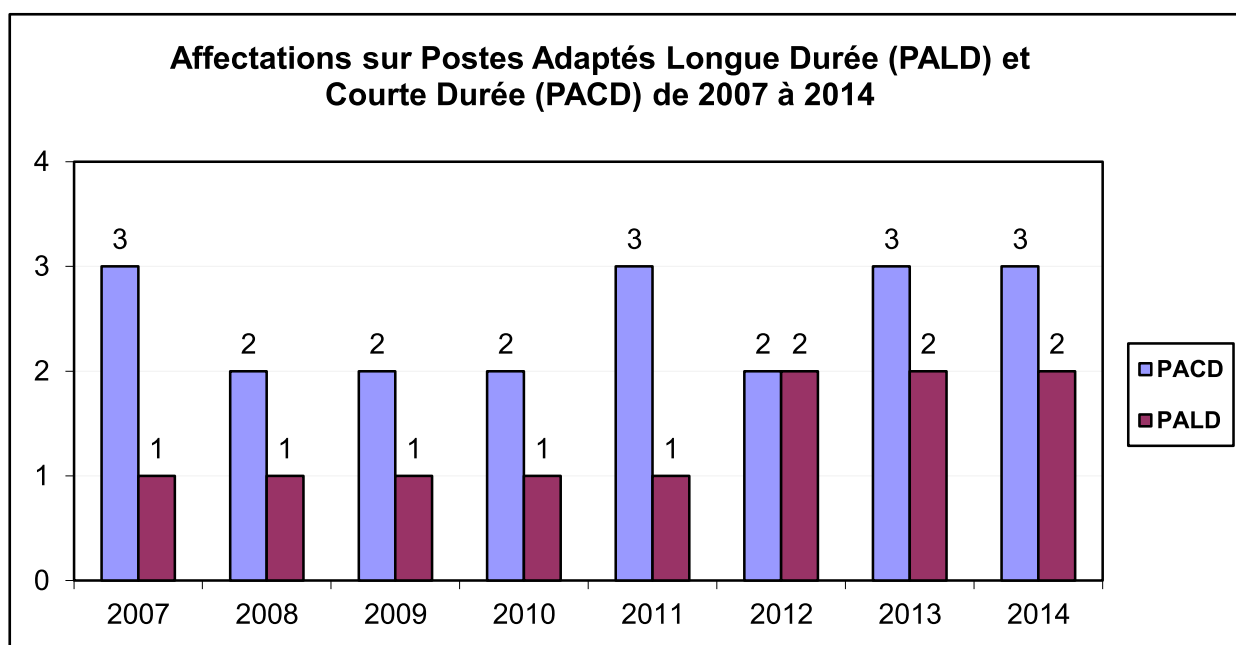
MALADIES PROFESSIONNELLES ET ACCIDENTS DU TRAVAIL

Médecins de prévention:

- destinataires des déclarations de maladies professionnelles ou à caractère professionnel
- non destinataires des déclarations d'accidents de service
- participent aux travaux des CHS

AFFECTATIONS SUR POSTES ADAPTES dans le 1er degré

	2007	2008	2009	2010	2011	2012	2013	2014
PACD	3	2	2	2	3	2	3	3
PALD	1	1	1	1	1	2	2	2
TOTAL	4	3	3	3	4	4	5	5



INDICATEURS D'ABSENCE ET DE REMPLACEMENT de 2006 à 2012

	2006-2007			2007-2008			2008-2009			2009-2010			2010-2011			2011-2012			2012-2013		
	Aude	académie Montpellier	France	Aude	académie Montpellier	France	Aude	académie Montpellier	France	Aude	académie Montpellier	France	Aude	académie Montpellier	France	Aude	académie Montpellier	France	Aude	académie Montpellier	France
taux d'absence pour congés maladie et maternité	8,55	7,51	7,23	8,10	7,36	7,30	7,79	7,70	7,31	8,31	7,65	7,44	11,30	7,98	7,60	9,93	7,60	7,53	7,27	8,22	7,35
part des congés maternité	43,59	38,06	47,04	38,25	39,12	40,19	37,87	30,80	38,56	37,89	36,37	23,36	27,86	35,49	26,37	27,36	34,70	27,11	24,76	31,55	
taux d'absence des titulaires mobiles pour congés maladie et maternité	12,58	11,12	9,16	7,57	12,23	10,48	8,46	9,98	10,77	11,27	8,63	11,28	15,50	9,20	11,89	11,66	14,05	12,10	6,52	11,73	12,51
taux potentiel théorique de remplacement	8,32	8,09	8,11	8,57	8,53	8,12	9,14	8,33	8,15	9,08	8,45	8,53	10,51	9,04	8,58	10,42	9,02	8,39	7,90	8,35	8,16
taux potentiel réel de remplacement	7,27	7,19	7,37	7,92	7,49	7,27	8,36	7,50	7,28	8,06	7,72	7,57	8,88	8,21	7,56	9,20	7,75	7,37	7,38	7,37	7,14
taux de remplacement effectif	90,14	90,18	91,80	91,80	95,47	91,03	94,82	90,16	90,67	92,18	91,45	92,34	89,69	90,64	91,62	93,54	91,70	89,36	94,64	88,71	87,96
taux de rendement du remplacement	87,61	84,92	80,23	82,31	80,20	80,14	81,22	82,60	79,84	80,20	80,82	79,68	93,38	77,29	81,63	86,14	77,09	80,81	87,95	83,11	80,24
part des remplaçants pour stage	7,87	3,99	3,92	6,8	8,13	4	3,61	5,53	3,63	5,6	2,68	2,89	5,83	4,42	1,93	4,45	8,55	1,54	0,91	6,02	1,34

Part des congés maternité : nombre de journées d'absence pour congés maternité ou adoption, hors vacances d'été

Taux d'absence des titulaires mobiles pour congés maladie et maternité : $\frac{\text{potentiel théorique} - \text{potentiel réel}}{\text{potentiel théorique}}$

Taux potentiel théorique de remplacement : $\frac{\text{nombre de titulaires mobiles pour congés maladie et maternité} + \text{surnombre}}{\text{nombre de journées rémunérées}}$

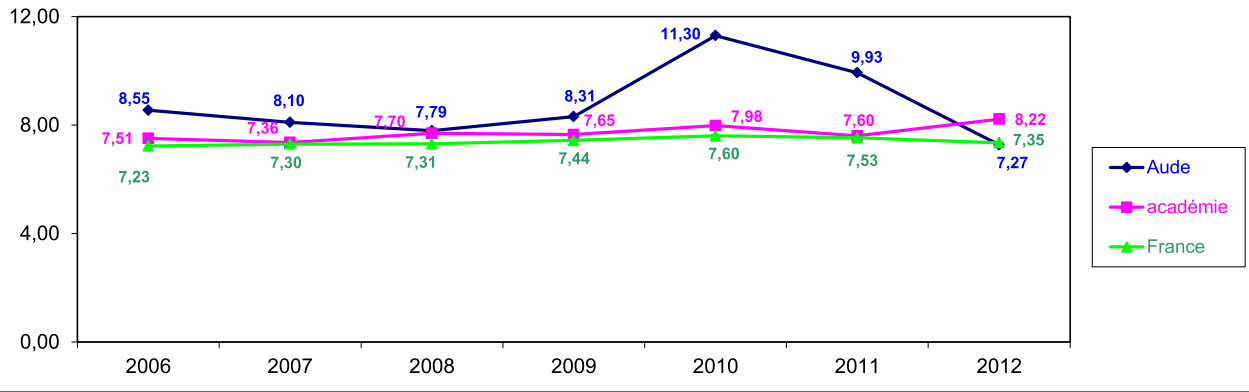
Taux potentiel réel de remplacement : potentiel théorique, déduction faite des journées d'absence des titulaires mobiles et enseignants en surnombre

Taux de remplacement effectif : N.B. : la période de remplacement couvre la durée des vacances scolaires (hors vacances d'été)

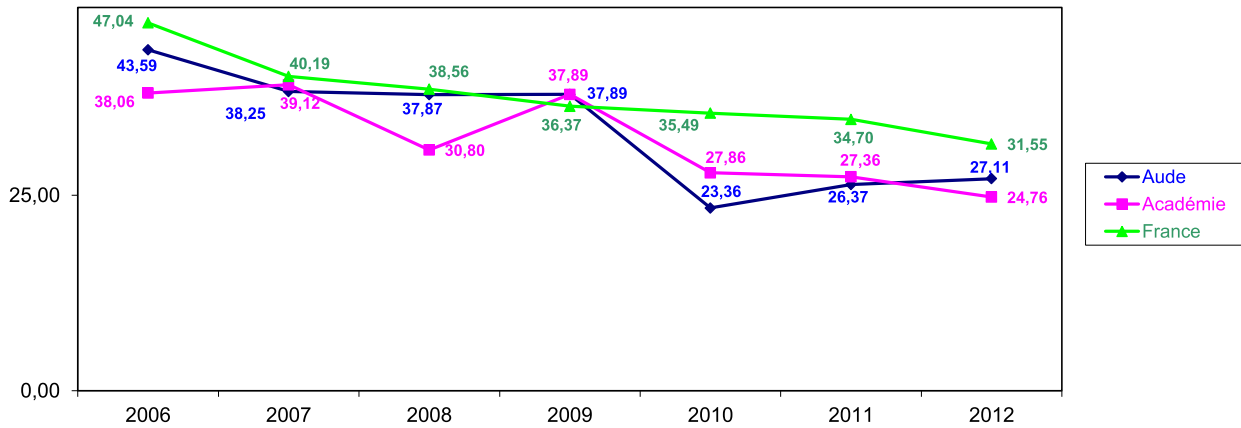
Taux de rendement du remplacement : $\frac{\% \text{ du nombre de jours effectivement remplacés par titulaires mobiles (congés maladie maternité et formation continue)}}{\text{potentiel théorique}}$

Part des remplaçants pour stage : part des congés de maladie et de maternité assurée par des personnes chargées du remplacement pour stage de formation continue

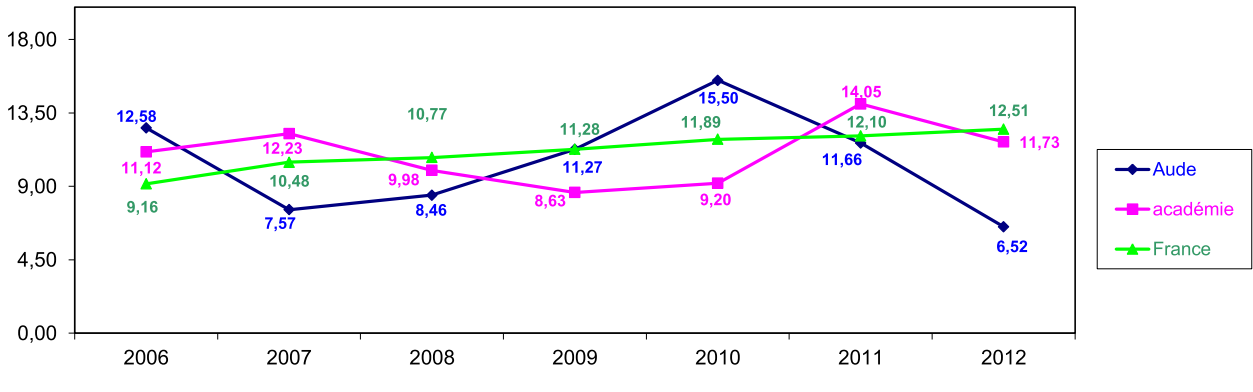
Taux d'absence pour congés maladie et maternité de 2006 à 2012



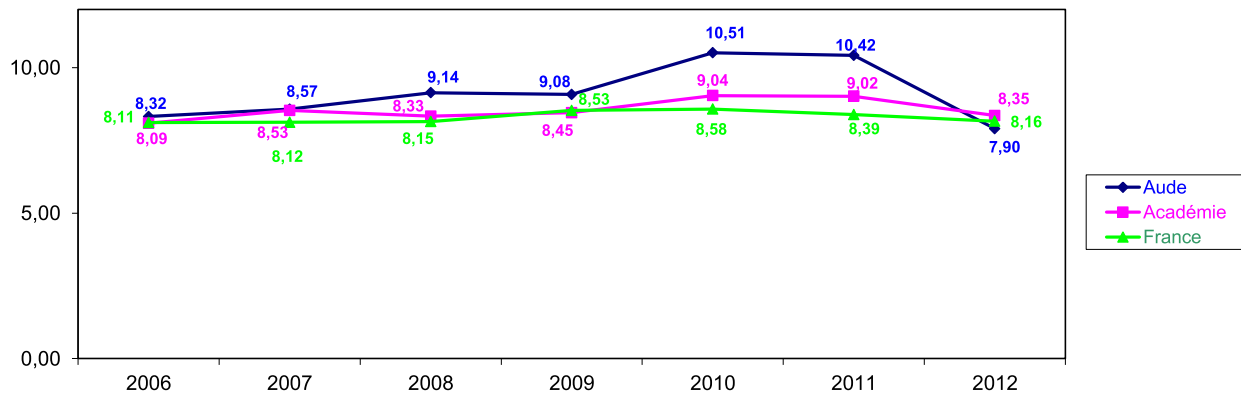
Part des congés maternité de 2006 à 2012



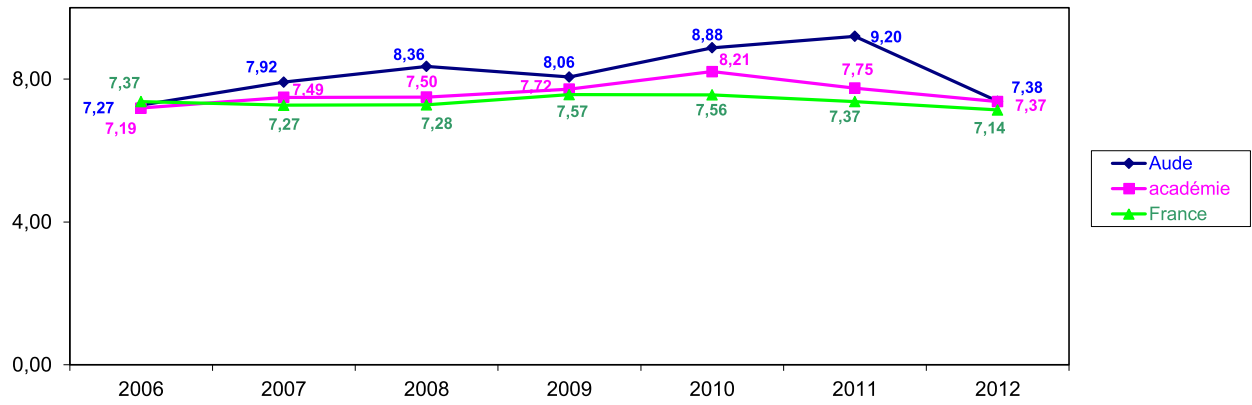
Taux d'absence des titulaires mobiles de 2006 à 2012



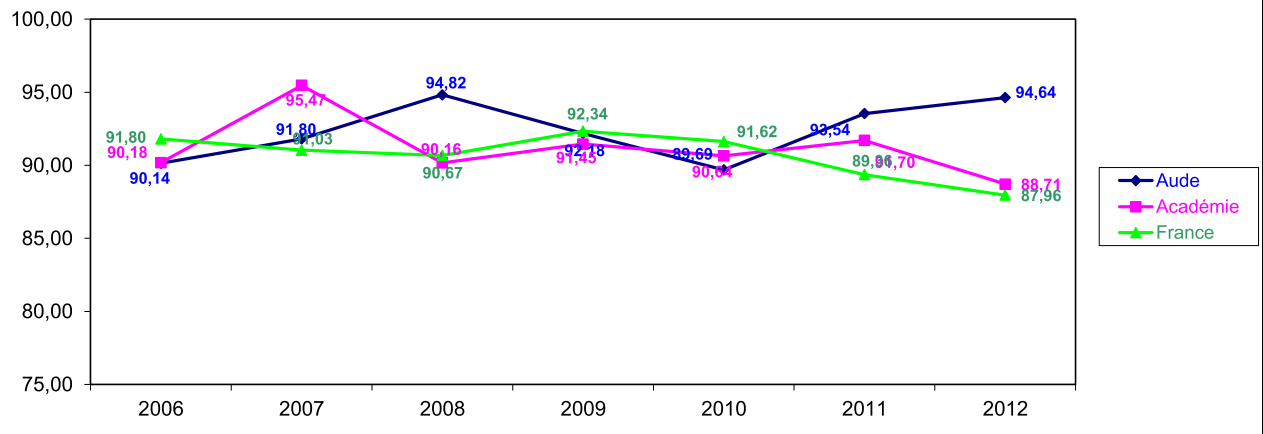
Taux potentiel théorique de remplacement de 2006 à 2012



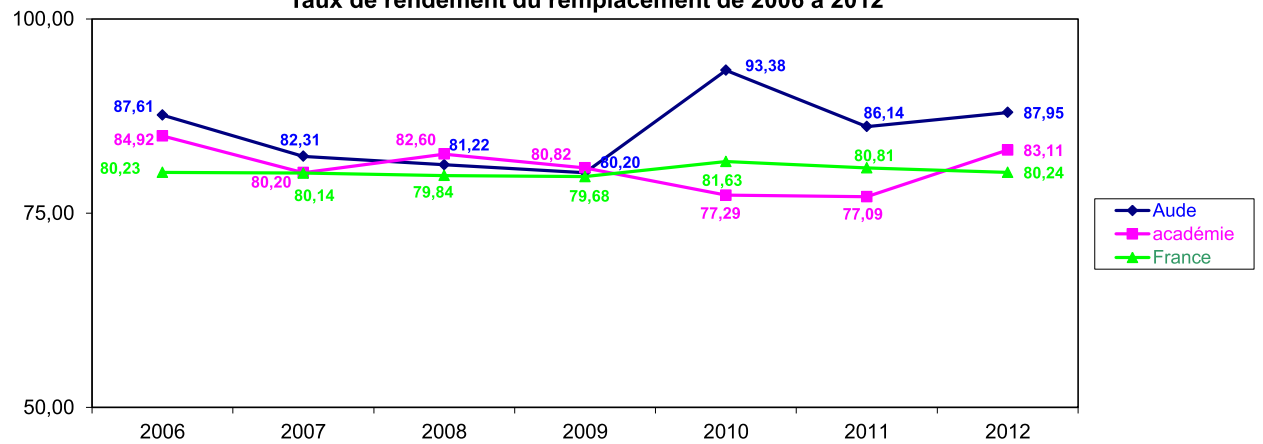
Taux potentiel réel de remplacement de 2006 à 2012



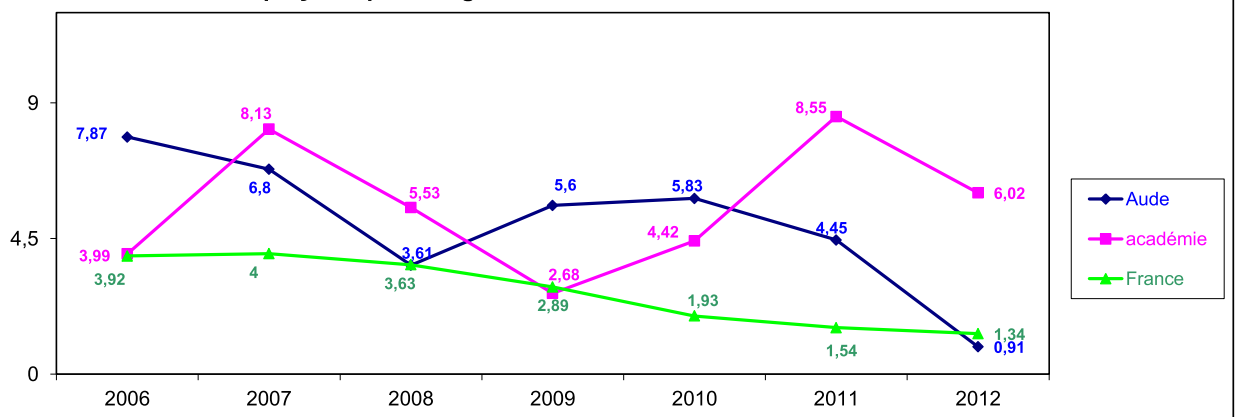
Evolution du taux de remplacement effectif de 2006 à 2012



Taux de rendement du remplacement de 2006 à 2012



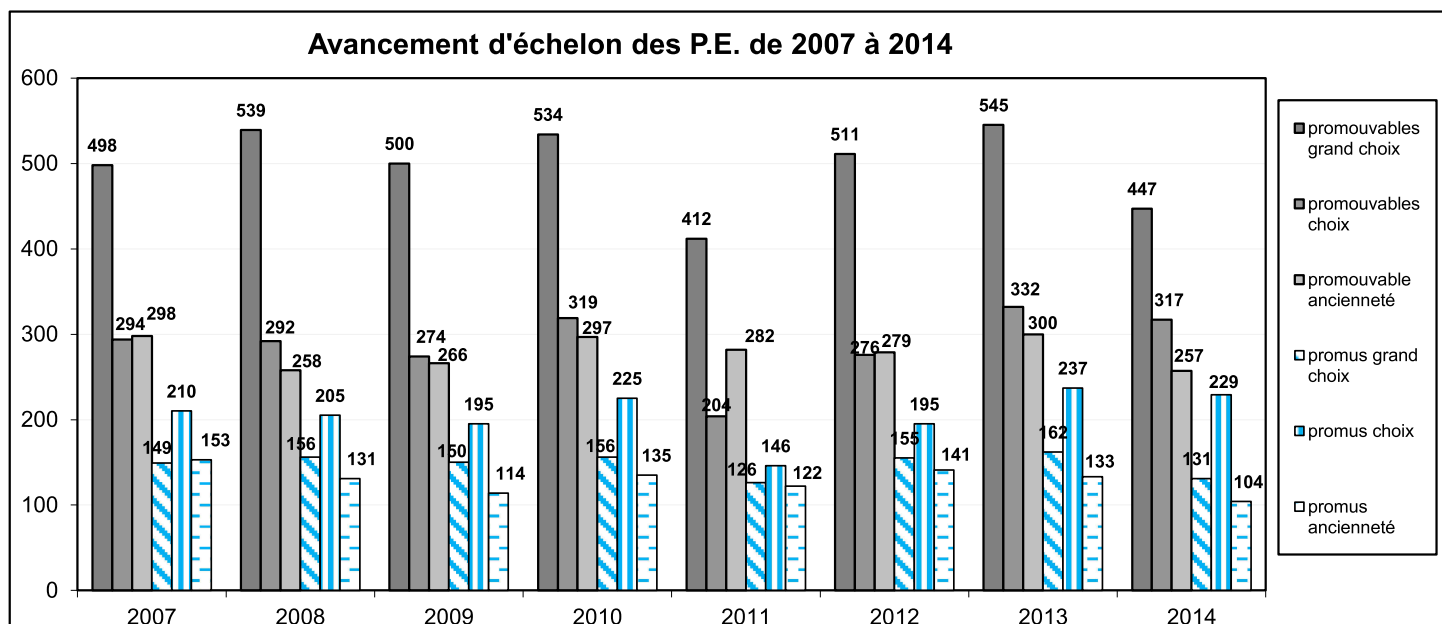
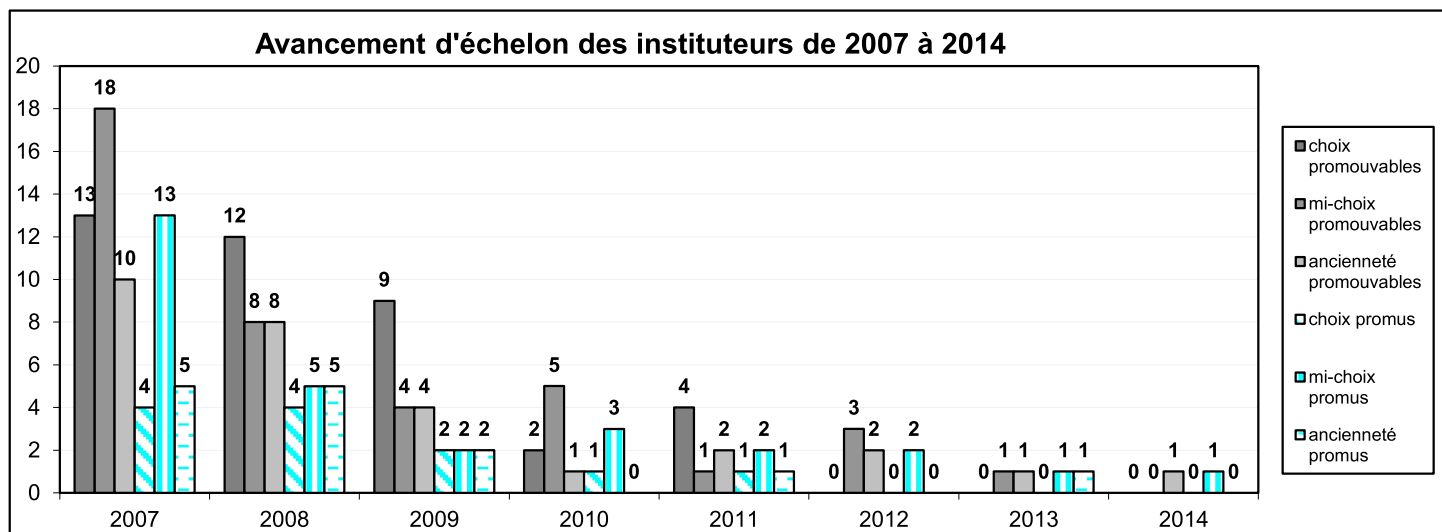
Part des remplaçants pour stage de formation continue de 2006 à 2012



AVANCEMENT D'ECHELON des instituteurs et des P.E. de 2007 à 2014

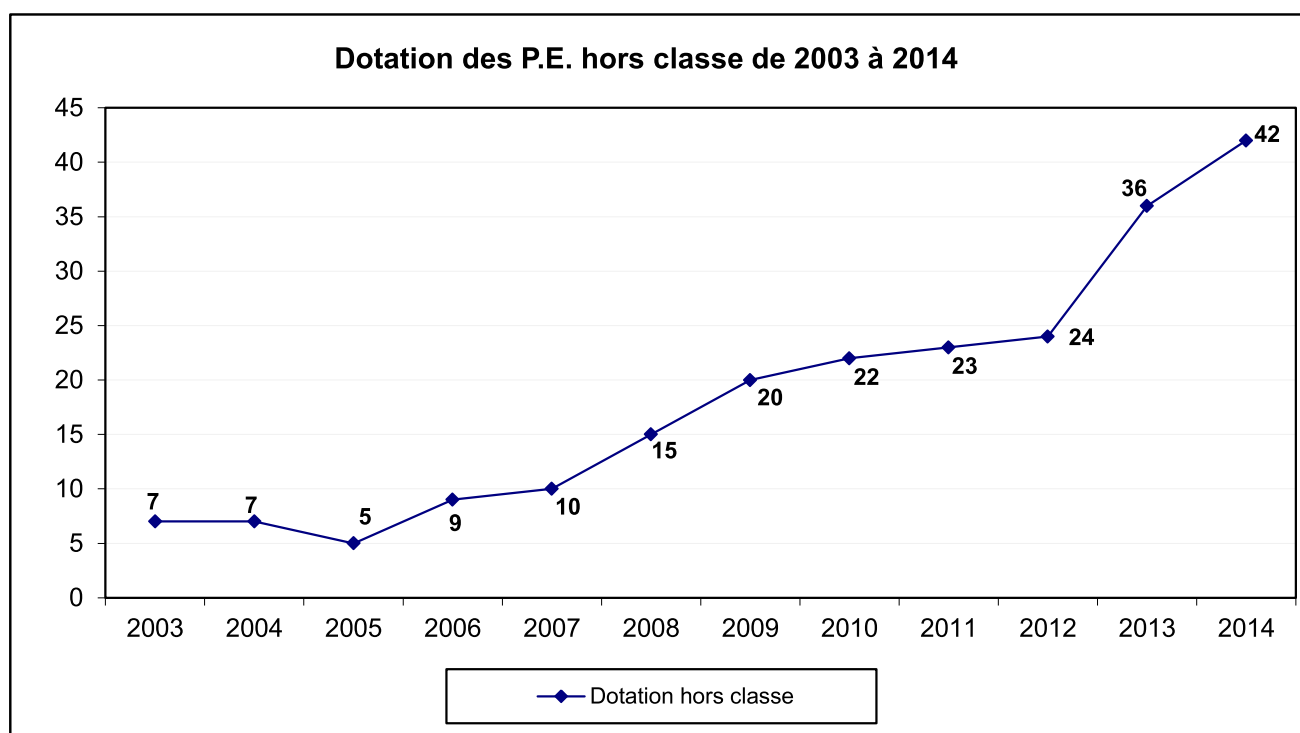
instits	promouvables			total promouvables	promus			total promus
	choix	mi-choix	ancienneté		choix	mi-choix	ancienneté	
2007	13	18	10	41	4	13	5	22
2008	12	8	8	28	4	5	5	14
2009	9	4	4	17	2	2	2	6
2010	2	5	1	8	1	3	0	4
2011	4	1	2	7	1	2	1	4
2012	0	3	2	5	0	2	0	2
2013	0	1	1	2	0	1	1	2
2014	0	0	1	2	0	1	0	2

P.E.	promouvables			total promouvables	promus			total promus
	grand-choix	choix	ancienneté		grand-choix	choix	ancienneté	
2007	498	294	298	1090	149	210	153	512
2008	539	292	258	1089	156	205	131	492
2009	500	274	266	1040	150	195	114	459
2010	534	319	297	1150	156	225	135	516
2011	412	204	282	898	126	146	122	394
2012	511	276	279	1066	155	195	141	491
2013	545	332	300	1177	162	237	133	532
2014	447	317	257	1021	131	229	104	464



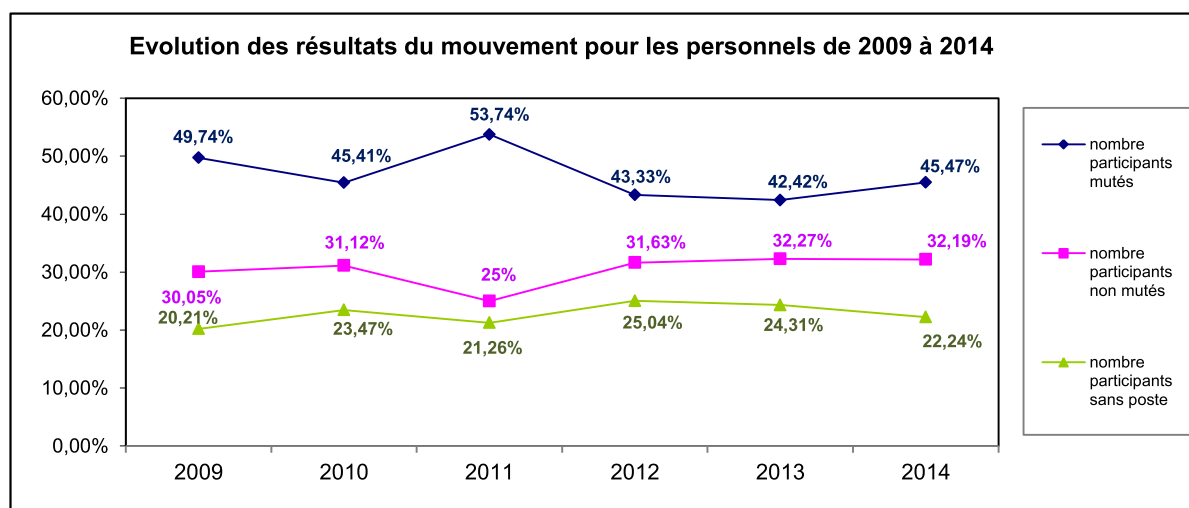
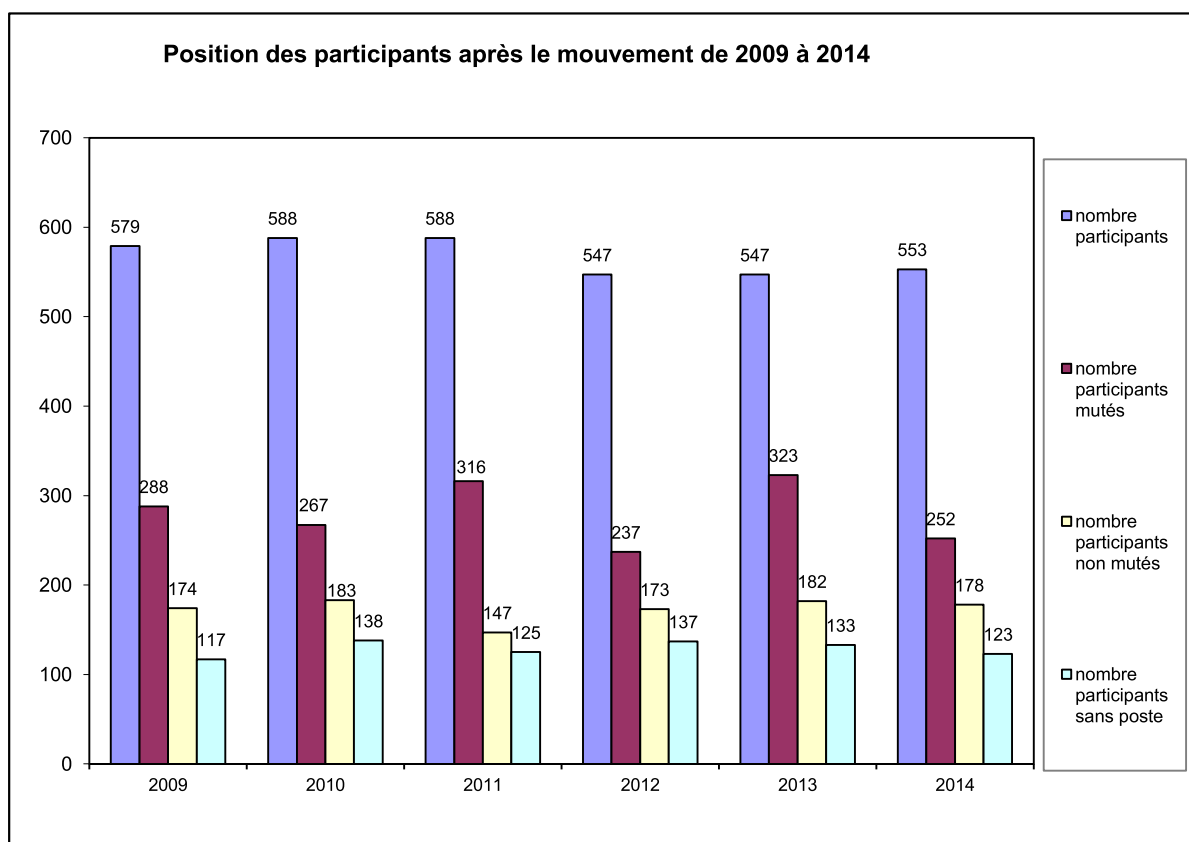
Avancement des P.E. de classe normale à hors classe de 2003 à 2014

	Dotation hors classe
2003	7
2004	7
2005	5
2006	9
2007	10
2008	15
2009	20
2010	22
2011	23
2012	24
2013	36
2014	42

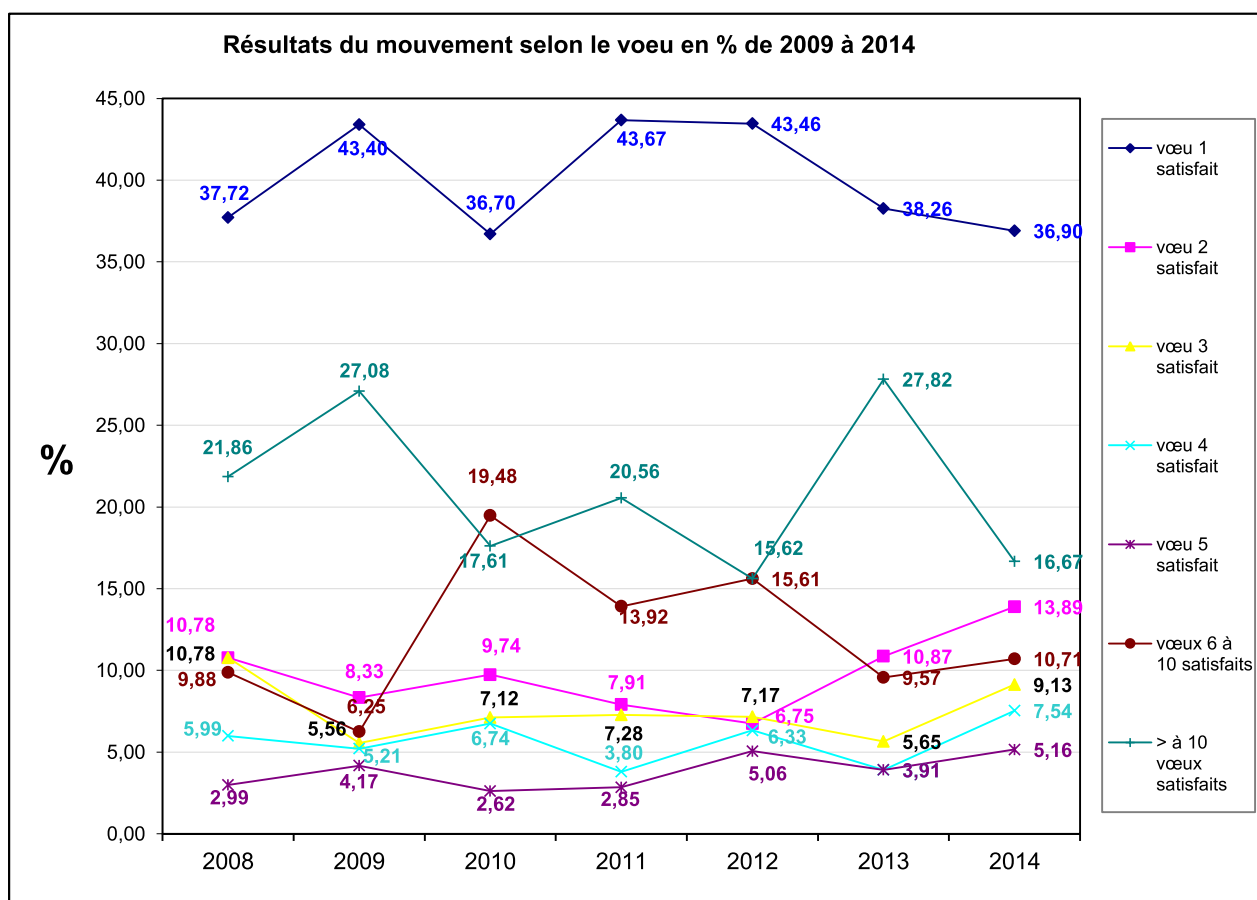
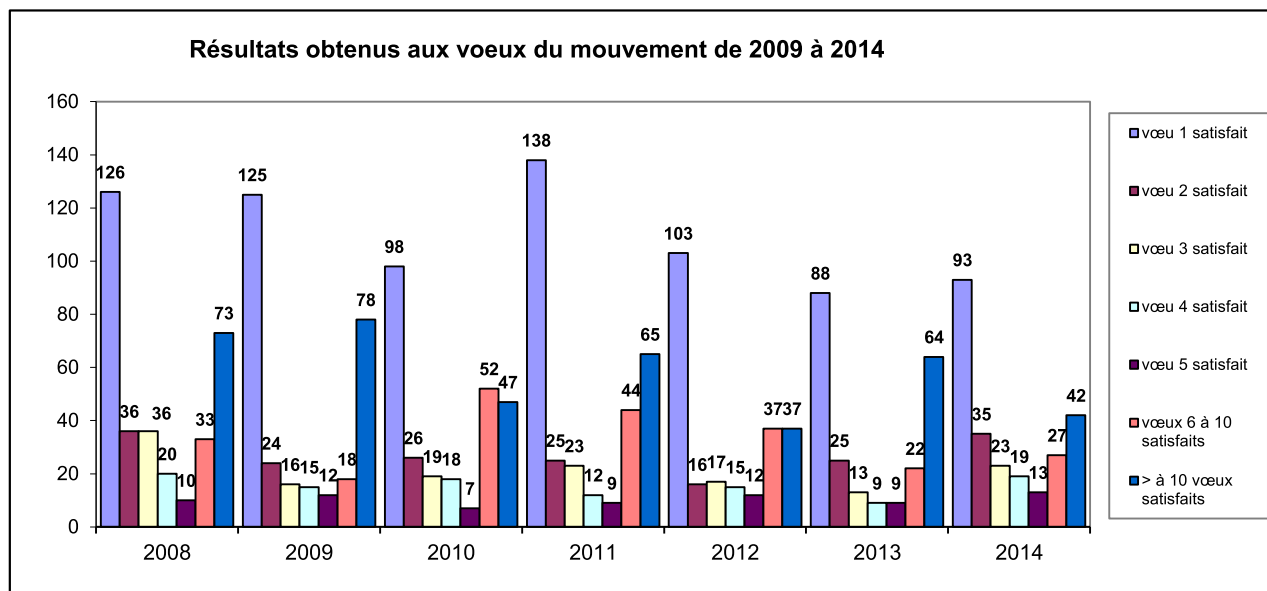


MOUVEMENT de 2009 à 2014

	2009		2010		2011		2012		2013		2014	
nombre participants	579		588		588		547		547		553	
nombre participants mutés	288	49,74%	267	45,41%	316	53,74%	237	43,33%	232	42,42%	252	45,47%
nombre participants non mutés	174	30,05%	183	31,12%	147	25%	173	31,63%	182	32,27%	178	32,19%
nombre participants sans poste	117	20,21%	138	23,47%	125	21,26%	137	25,04%	133	24,31%	123	22,24%

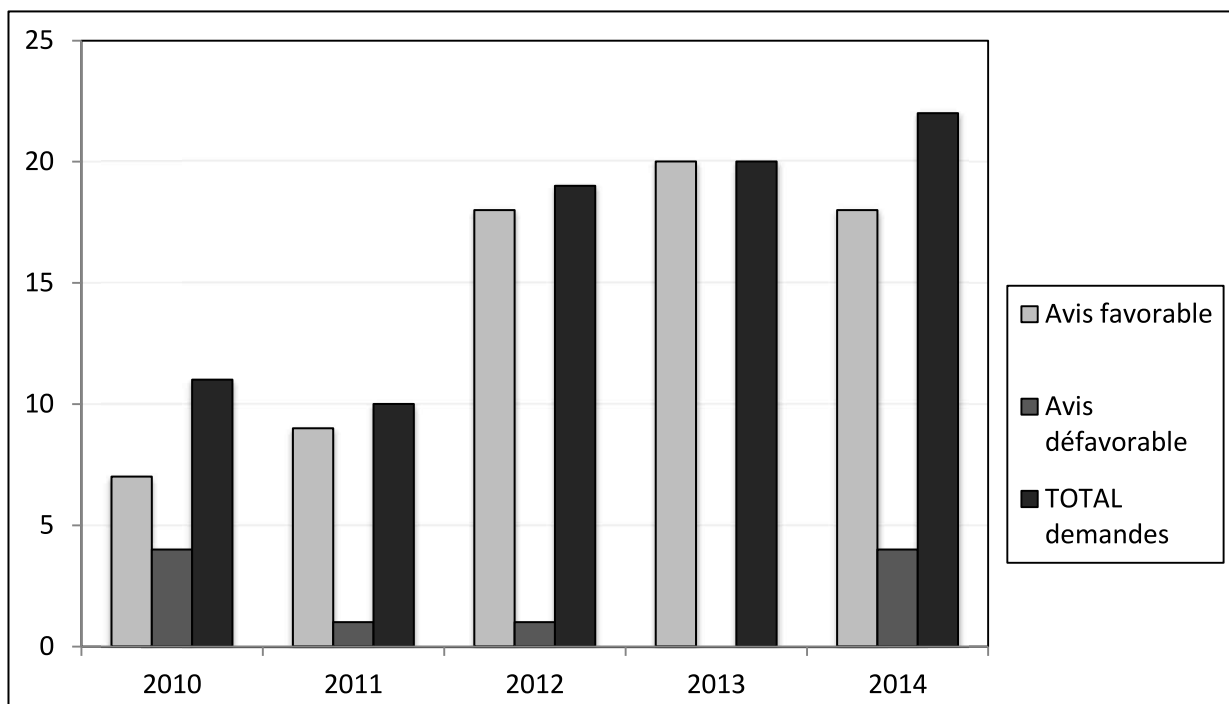


	2009		2010		2011		2012		2013		2014	
		%		%		%		%		%		%
vœu 1 satisfait	125	43,4	98	3,67	138	43,67	103	43,46	88	38,26	93	36,9
vœu 2 satisfait	24	8,33	26	9,74	25	7,91	16	6,75	25	10,87	35	13,89
vœu 3 satisfait	16	5,56	19	7,12	23	7,28	17	7,17	13	5,65	23	9,13
vœu 4 satisfait	15	5,21	18	6,74	12	3,8	15	6,33	9	3,91	19	7,54
vœu 5 satisfait	12	4,17	7	2,62	9	2,85	12	5,06	9	3,91	13	5,16
vœux 6 à 10 satisfaits	18	6,25	52	19,48	44	13,92	37	15,61	22	9,57	27	10,71
> à 10 vœux satisfaits	78	27,08	47	17,61	65	20,56	37	15,62	64	27,82	42	16,67
Total vœux satisfaits	288	100	267	100	316	100	237	100	230	100	252	100
TOTAL nombre de vœux	9404		9022		8611		7583		7479		7771	

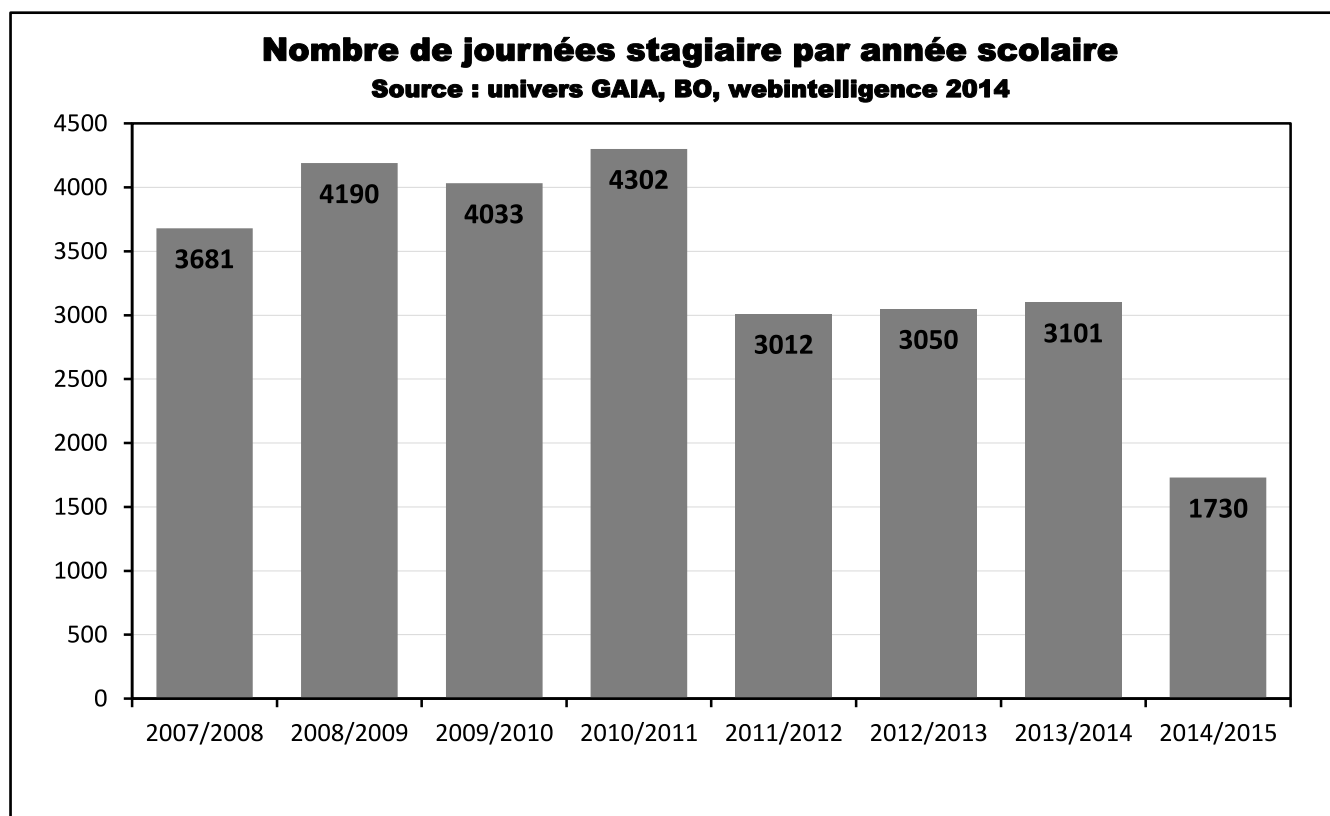


Mouvement intra-départemental Demande de bonification au titre du handicap de 2010 à 2014

	2010	2011	2012	2013	2014
Avis favorable	7	9	18	20	18
Avis défavorable	4	1	1	0	4
TOTAL demandes	11	10	19	20	22



FORMATION CONTINUE de 2007 à 2014



Nombre d'enseignants ayant suivi un dispositif de formation de 2007 à 2014

Source : B.O. webintelligence 2014

▶ 2013/2014	550
▶ 2013/2014	505
▶ 2012/2013	641
▶ 2011/2012	601
▶ 2010/2011	730
▶ 2009/2010	751
▶ 2008/2009	688
▶ 2007/2008	521

PROCEDURES DISCIPLINAIRES de 2008 à 2014

	2008	2009	2010	2011	2012	2013	2014
Nom							
Prénom							
H/F*							
Corps, discipline et qualité**	NEANT	NEANT	NEANT	NEANT	NEANT	NEANT	NEANT
Faute(s) commise(s)							
Condamnation pénale (oui/non)							
Sanction prononcée							
Dates de signature (S) et de notification (N) de l'arrêté de sanction							

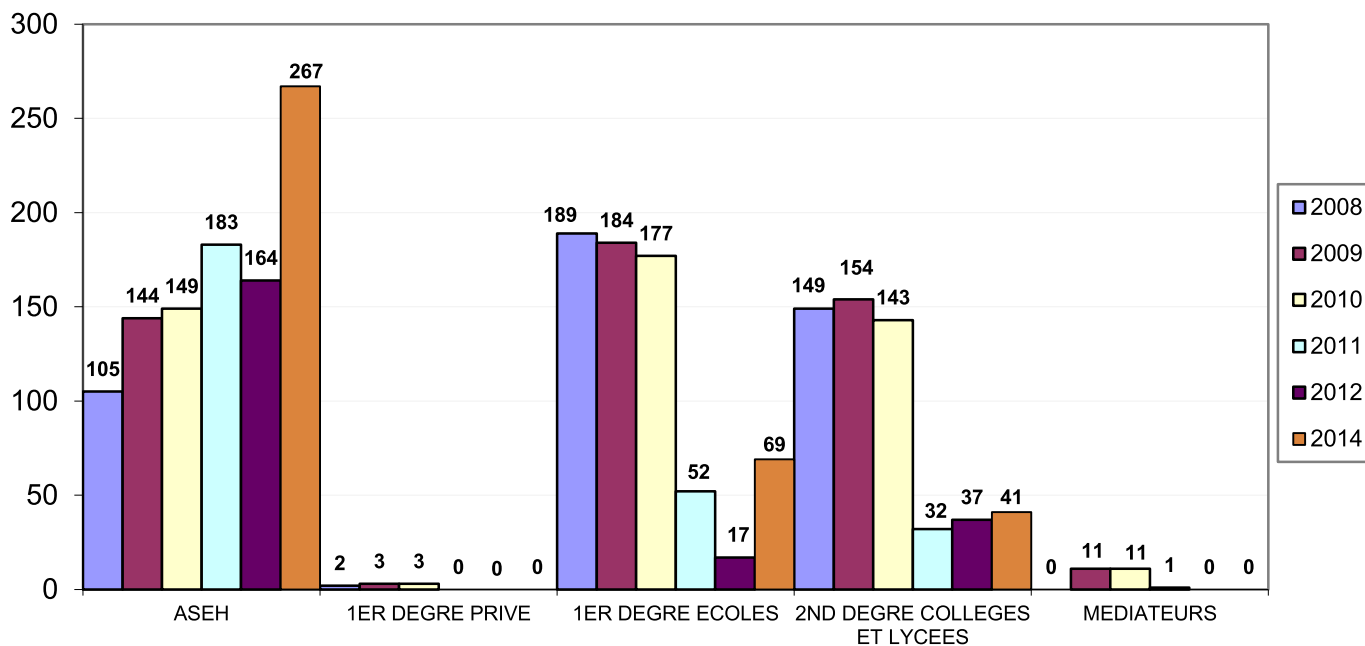
* H/F : indiquer H pour homme ou F pour femme.

** qualité de l'agent : titulaire ou stagiaire.

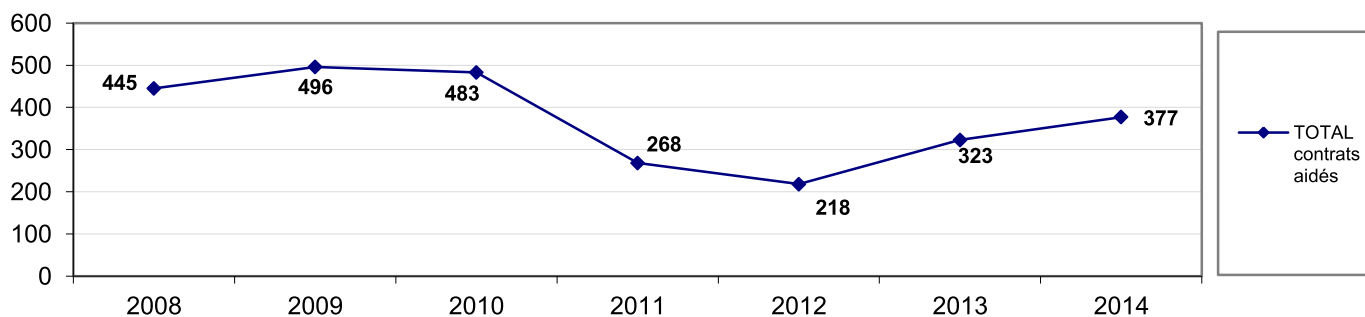
CONTRATS AIDES globalisés au 31 décembre de l'année scolaire en cours

	2008	2009	2010	2011	2012	2013	2014
ASEH	105	144	149	183	164	190	267
1ER DEGRE PRIVE	2	3	3	0	0	0	0
1ER DEGRE ECOLES	189	184	177	52	17	72	69
2ND DEGRE COLLEGES ET LYCEES	149	154	143	32	37	61	41
MEDIATEURS	0	11	11	1	0	0	0
TOTAL CONTRATS AIDES	445	496	483	268	218	323	377

Contrats aidés de 2008 à 2014



TOTAL contrats aidés de 2008 à 2014



Nombre d'enseignants ayant suivi un dispositif de formation de 2007 à 2013

Source : B.O. webintelligence 2013

▶ 2013/2014	595
▶ 2012/2013	641
▶ 2011/2012	601
▶ 2010/2011	730
▶ 2009/2010	751
▶ 2008/2009	688
▶ 2007/2008	521